

Handläggare

Datum
1990-09-13

Ert datum

Dnr 1118/90

Ert dnr

220-7051-90

Rapport över arkeologisk förundersökning på fast Björken 1, Kalmar stad och kommun, Småland.

Inledning

I samband med en schaktning för vatten- och avloppsledning på rubr fastighet utfördes en arkeologisk förundersökning i form av schaktningsövervakning med dokumentation. Anledningen till detta var att det i området finns lämningar av stadens medeltida stadsbebyggelse (forml nr 94). I samband med ett dräneringsarbete samt en ledningsdragning 1985-1986 på samma fastighet hittades i källarplanet grundmurar till ett medeltida hus, en stensatt brunn, golvnivåer med ugnar samt en gårdsplan (dnr KLM 338/89).

Förundersökningen för den nya ledningsdragningen utfördes av Eeva Rajala och Laila Eliasson Kalmar läns museum i maj 1990. Undersökningen bekostades av Riksantikvarieämbetet.

Läge för undersökningen

X-koord 81 485 Y-koord 33 474
Nivå: Högsta: 6,17 m ö h Lägsta: 3,67 m ö h
Ek kartblad: 4G 6g (se bil 1).

Redovisning av undersökningen

I det ca 8 m långa ledningsschaktet (se bil 2) rensades de båda schaktväggarnas profiler fram och ritades samt fotograferades. Det senare försvårades av snäva vinklar vilket gjorde det omöjligt att få en helhetsbild av profilerna (se bil 3)

I den norra profilen hittades medeltida- och 1600-tals kulturlager men däremot inga tydliga anläggningar. En koncentration av både stora och små stenar syntes i schaktväggens västra del mellan ca 2-4 m österut (se bil 4). Denna stenkoncentration såg ut att hänga samman med en liknande stensamling i den södra profilväggen mellan 0-1,5 m västerut. I de båda profilerna syntes lager med sot samt bränd lera och tegel. I den södra profilen fanns dessutom resterna av en ugn i vars botten kantställda, gro

va taktegelflisor samt hårt bränd lera syntes (se bil 5; 1-2 m västerut, nivå T 5,43-H 4,95). Ugnens storlek kunde inte fastställas p g a störningar i schaktväggen.(se bil 3).

P g a att de lösa jordmassorna i schaktväggarna hela tiden rasade in under arbetets gång lyckades inte de sterila lagren nås och dokumenteras.

Av de framrensade profilväggarna framgick dock att kulturlagret är minst 2,5 m tjockt.

Bland de fynd som hittades kan bl a nämnas medeltida keramik av både BI-BII samt C-gods av medeltida karaktär. Även en liten järnyxa hittades (se findlista, bil 6).

Sammanfattning och tolkning

I det undersökta schaktet påträffades medeltida- och 1600-tals kulturlager vilka innehöll en del fynd, däribland keramik. Dessutom hittades resterna av en ugn. Kulturlagret bestod till stora delar av brandlager och var minst 2,5 m tjockt.



Laila Eliasson
amanuens



Kalmarsund

Utdrag ur Ek. karta 4G 6g

Bil. 1

X 81 550

JÄRNEKEN


BJÖRKEN

X 81 500

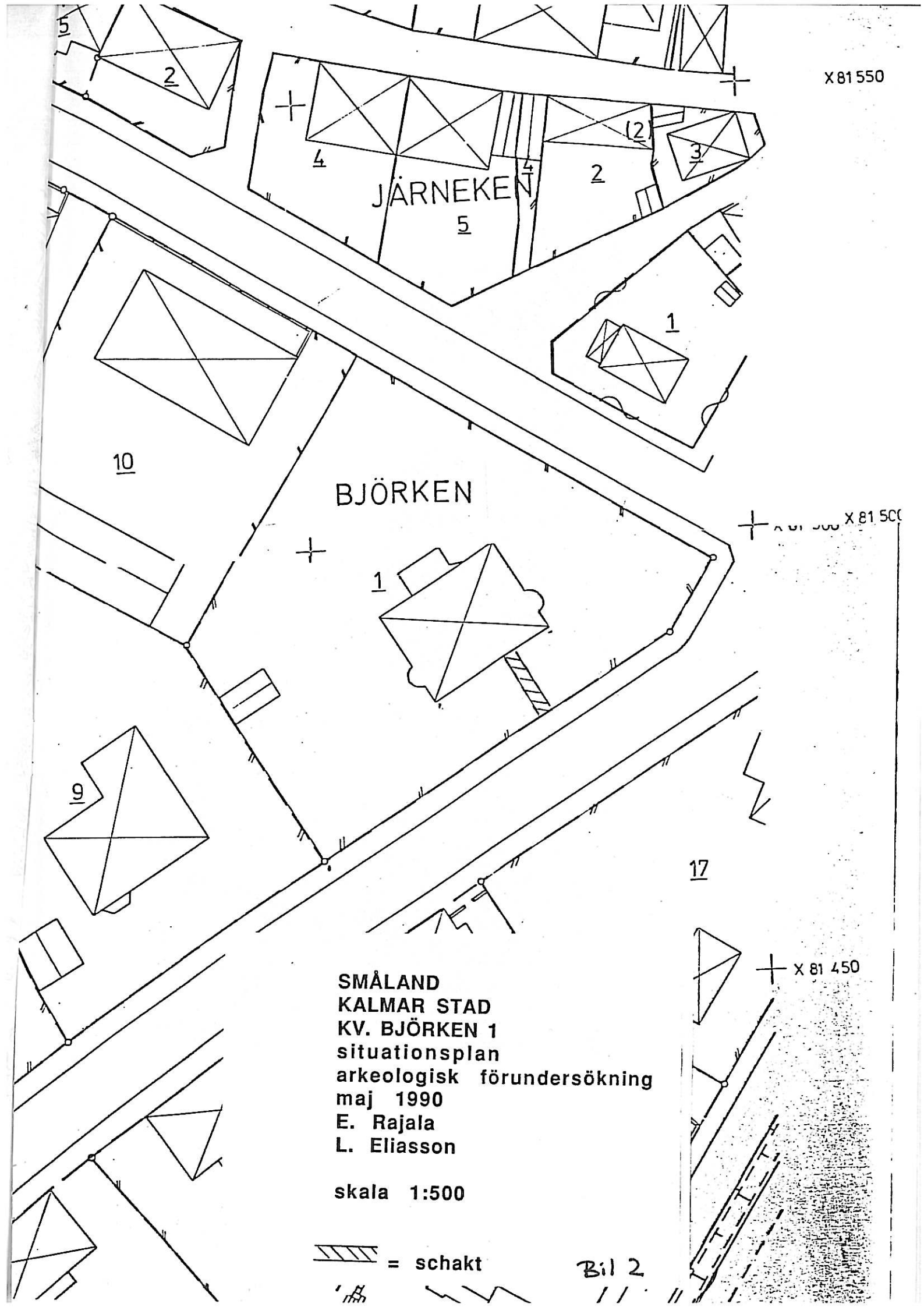
X 81 450

SMÅLAND
KALMAR STAD
KV. BJÖRKEN 1
situationsplan
arkeologisk förundersökning
maj 1990
E. Rajala
L. Eliasson

skala 1:500

 = schakt

Bil 2



Maj 1990
Foto: Eeva Rajala

Småland
Kalmar stad
Kv. Björken 1



E 36 086

En del av schaktet sett från
NV mot Söderportsgatan.



E 36 083

Den del av södra profilväg-
gen där rester av en ugn hit-
tades.

FYNDLISTA

KLM 34 084

Småland
Kalmar stad
Kv. Björken 1

Fynd nr.	nivå	plats	antal, föremålstyp, storlek
1	5,71	2,66 m i N profilväggen	2 keramikskärvor, C-gods, äldre Strl: L 30 Br 27 Tj 3 mm L 34 Br 22 Tj 3 mm
2	5,68	3,00 m i N profilväggen	1 järnspiksfragment 1 keramikskärva, BI-gods, yngre. Strl: L 38 Br 35 Tj 3 mm
3	5,61	2,56 m i N profilväggen	1 keramikskärva, BI-gods, yngre, svart utsida, metallgrå insida Strl: L 34 Br 30 Tj 7 mm
4	5,59	3,54 i N profilväggen	En klump med bränningsavfall hittad mellan ett ask- och rödbränt lerlager. Strl: L 70 Br 35 Tj 12 mm
5	5,63	3,56 i N profilväggen	En klump med bränningsavfall Strl: L 57 Br 33 Tj 18 mm
6	5,41	3,62 i N profilväggen	En klump med bränningsavfall Strl: L 25 Br 20 Tj 18 mm
7	3,64	5,31 m i N profilväggen	En klump med bränningsavfall Strl: L 130 Br 70 Tj 40 mm
8	4,63	3,92 m i N profilväggen	2 keramikskärvor, BII-gods- yngre: 1 st med klar blyglasyr insidan Strl: L 27 Br 16 Tj 3 mm. 1 st med brun bly glasyr utsidan, stänk av glasyr insidan Strl: L 13 Br 12 Tj mm. 1 fragment av fot till gryta, oglaserad Strl: L 27 diam 19 mm
10	4,69	6,70 m i N profilväggen	1 järnspiksfragment
12	4,77	8,60 m i N profilväggen	2 keramikskärvor: 1 st BI-gods, yngre, svart utsida, Strl: L 24 Br 17 Tj 5 mm 1 st C-gods, äldre, ljusgrå, Strl: L 33 Br 29 Tj 5 mm

13	5,05	8,60 m i N profilväggen	Yxa? av sten 1 järnyxa. Strl: L 75 Br 51 Tj ca 13 mm
14	5,29	7,12 m i N profilväggen	1 keramikskärva: BII-gods, äldre, med pålagd stämpel- dekor (något fragmentarisk), stämpeln cirkelformad med upphöjd "knopp" i mitten vilken omges av 5 något mindre "knoppar", Strl: diam 17 mm, hela skärvans Strl: L 20 Br 18 Tj 5 mm. Gulbrun blyglasyr utsidan
15	5,19	1,70 m i S profilväggen	28 bitar taktegel-flis, från ugnskonstruktion i profil- väggen, kan vara medel- tida. Strl: mellan 47-100 mm, Tj ca 27 mm på de största flisorna

LÖSFYND

14:

1 st del av buk och rör-
skaft till kruka, BII-gods,
yngre, klar blyglasyr insidan,
rödgul, Strl: L 75 Br 58 Tj 63
mm.

1 st keramikskärva, BII-
gods, äldre, del av blom-
dekor, mörkbrun blyglasyr,
Strl: L 35 Br 34 Tj 10 mm.

1 st krukskärva, C-gods,
äldre, Strl: L 24 Br 22 Tj 5
mm.

1 st del av rörskaft till
kruka eller fat, BII-gods,
klar blyglasyr på utsidan, röd-
brun, Strl: L 60 diam 25 mm.

1 st keramikskärva, BI-gods,
yngre, grå, Strl: L 38 Br 36
Tj 9 mm.

1 st fragment av fot till
keramikskärl, BII-gods, yngre,
klar rödbrun blyglasyr
insidan, fragment av bly-
glasyr utsidan, Strl: diam 45
L 33 mm.

1 st keramikskärva, BII-gods,
yngre, klar rödgul blyglasyr
insidan, fragment av glasyr
utsidan, Strl: L 53 Br 32 Tj
12 mm.

1 st del av botten och buk från
keramik kruka, BII-gods,
äldre, grön- till grönröd
blyglasyr på utsidan, Strl: H
70 Br bottendel 47 Tj 8 mm.

1 st keramikskärva, BII-gods,

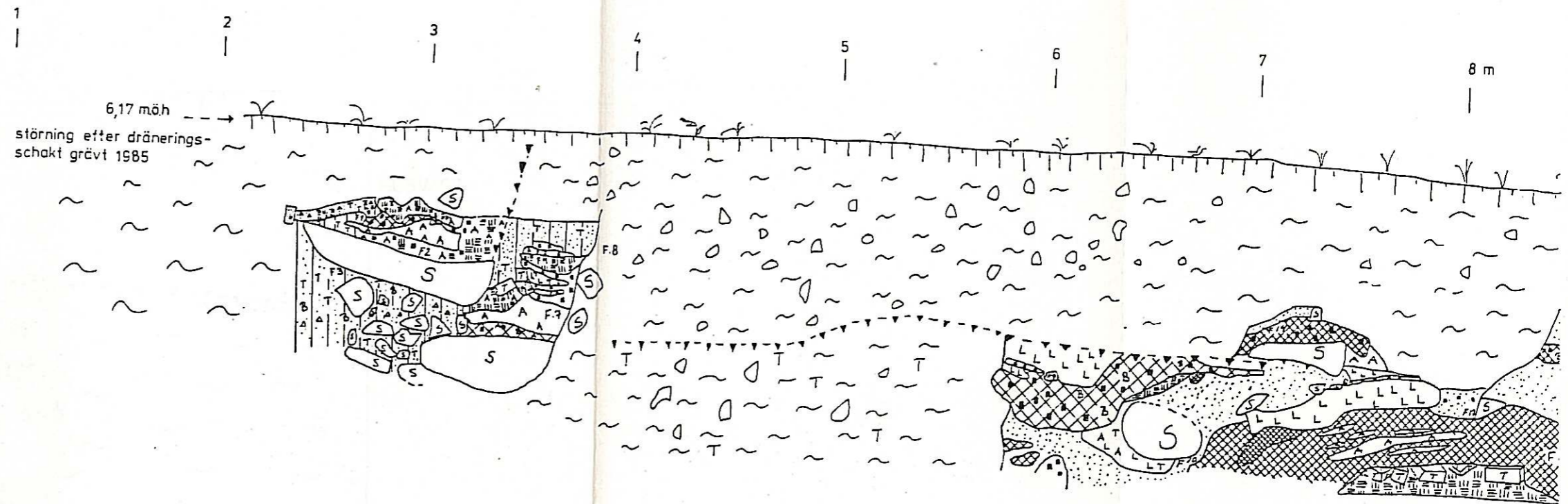
yngre, brun blyglasyr insidan,
Strl: L 18 Br 17 Tj 4,5 mm.

1 st keramikskärva, C-gods,
äldre, grå metallisk färg, Strl:
L 40 Br 30 Tj 4 mm.

3 st järnspikar, Strl: L 100, L
57, L 24 mm.

1 st fragment av fot till
keramikskärl, BII-gods,
yngre, gulgrön blyglasyr in-
sidan Strl: diam 22 L 50 mm

HUS -
VÄGG



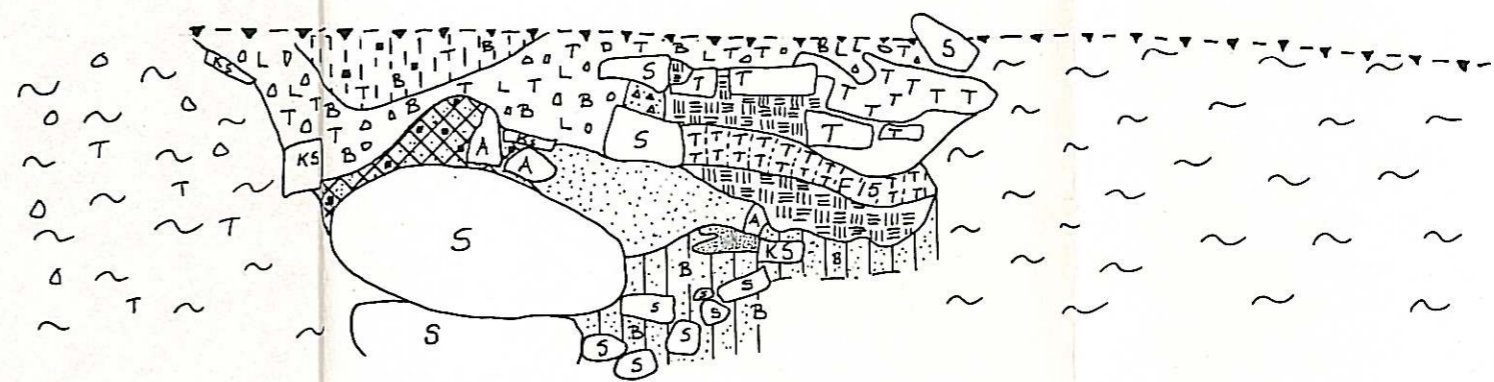
SMÅLAND
KALMAR STAD
KV. BJÖRKEN 1
norra profilen
E. RAJALA, L. ELIASSON
maj 1990
renritad: L. Eliasson

SMÅLAND
 KALMAR STAD
 KV. BJÖRKEN 1
 södra profilen
 E. RAJALA, L. ELIASSON
 maj 1990
 renritad: L. Eliasson



HUSVÄGG

5,47 m.öh ←



- | | | | | | |
|-------------|--------------|--------------|------------|------------|----------|
| = OMRÖRT | = TEGELFLIS | = ASKA | = SOTLAGER | = STEN | = BEN |
| = KALKSTEN | = BRÄND LERA | = HUMÖS SAND | = KOL | = KALKBRUK | = AVSATS |
| = TEGELSTEN | = SAND | = MATJ ORD | = FYNDNR. | = LERA | |

