

KALMAR LÄNS MUSEUM

KLM DNR 1670/87

RAPPORT

LST DNR 11.391-2935-87

~~ÖLAND/SMÅLAND~~

KOMMUN Kalmar

~~SOCKEN/STADSDEL~~ Kvarnholmen

FASTIGHET Kv. Äldermannen 26. (f.d. 7 och 20)

FORNL.NR 93

UPPDRAGSGIVARE Lars Theander
Västerlånggatan 13
392 33 KALMAR

Den arkéologiska förundersökningen

Utförd den 21/12-87 av Monica Rasch

Lägesangivelse: ek. kartbl 4G 6g

x 6282 030

y 1534 290

Dokumentation

Foto

KLM nummerserie

Situationsplan

Skala 1:500

Plan

Skala

Profil

Skala

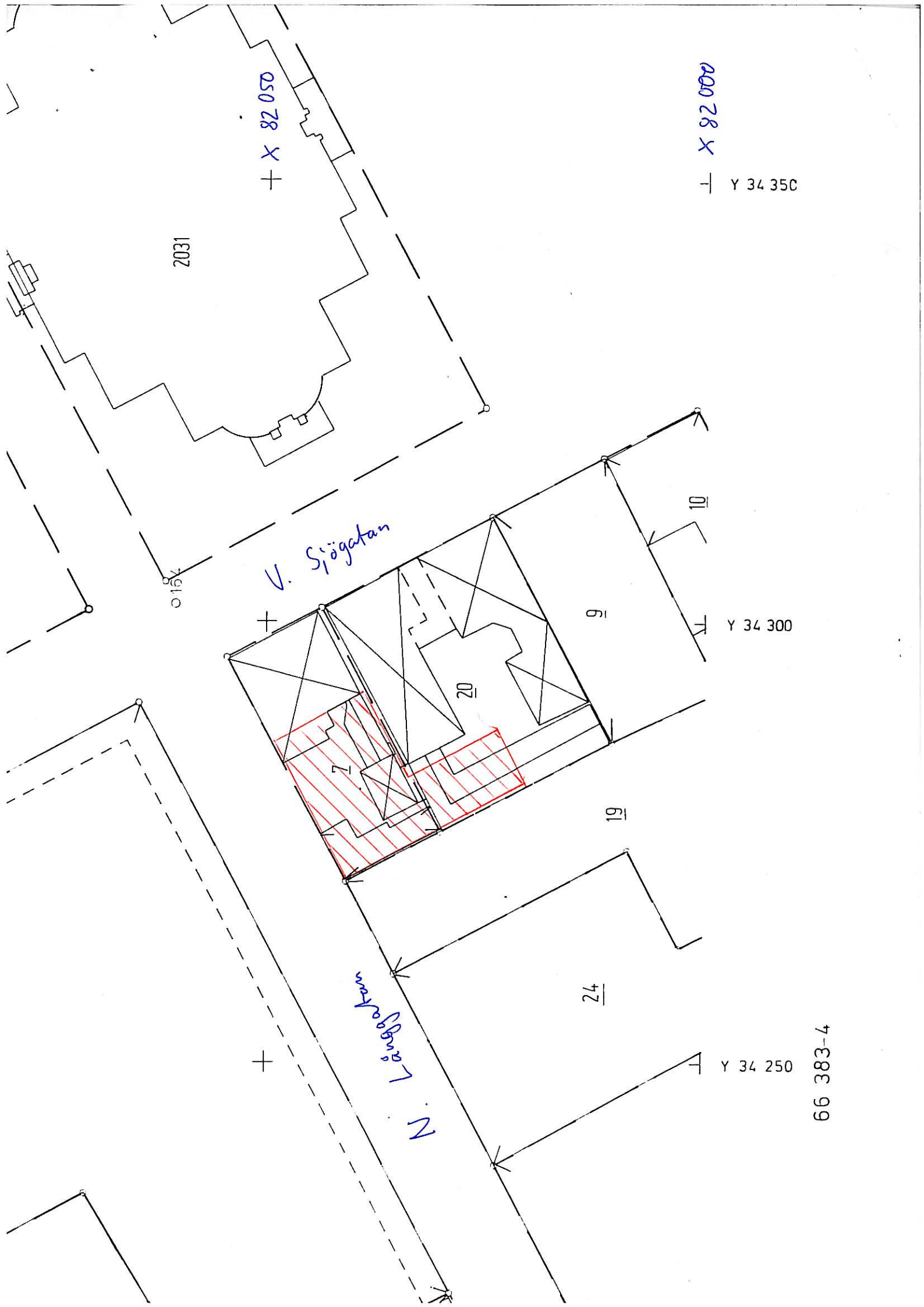
Undersökningsresultat:

I samband med ny- och ombyggnation utfördes schaktningsövervakning för att, om möjligt, dokumentera Kvarnholmens ursprungliga norra strandlinje. Inget av antikvariskt värde iaktogs.

Kalmar 11/3-87

Monica Rasch

Monica Rasch
antikvarie



2031

+ X 82 050

X 82 000

+ Y 34 350

V. Sjögatan

0154

Y 34 300

N. Långgatan

24

19

9

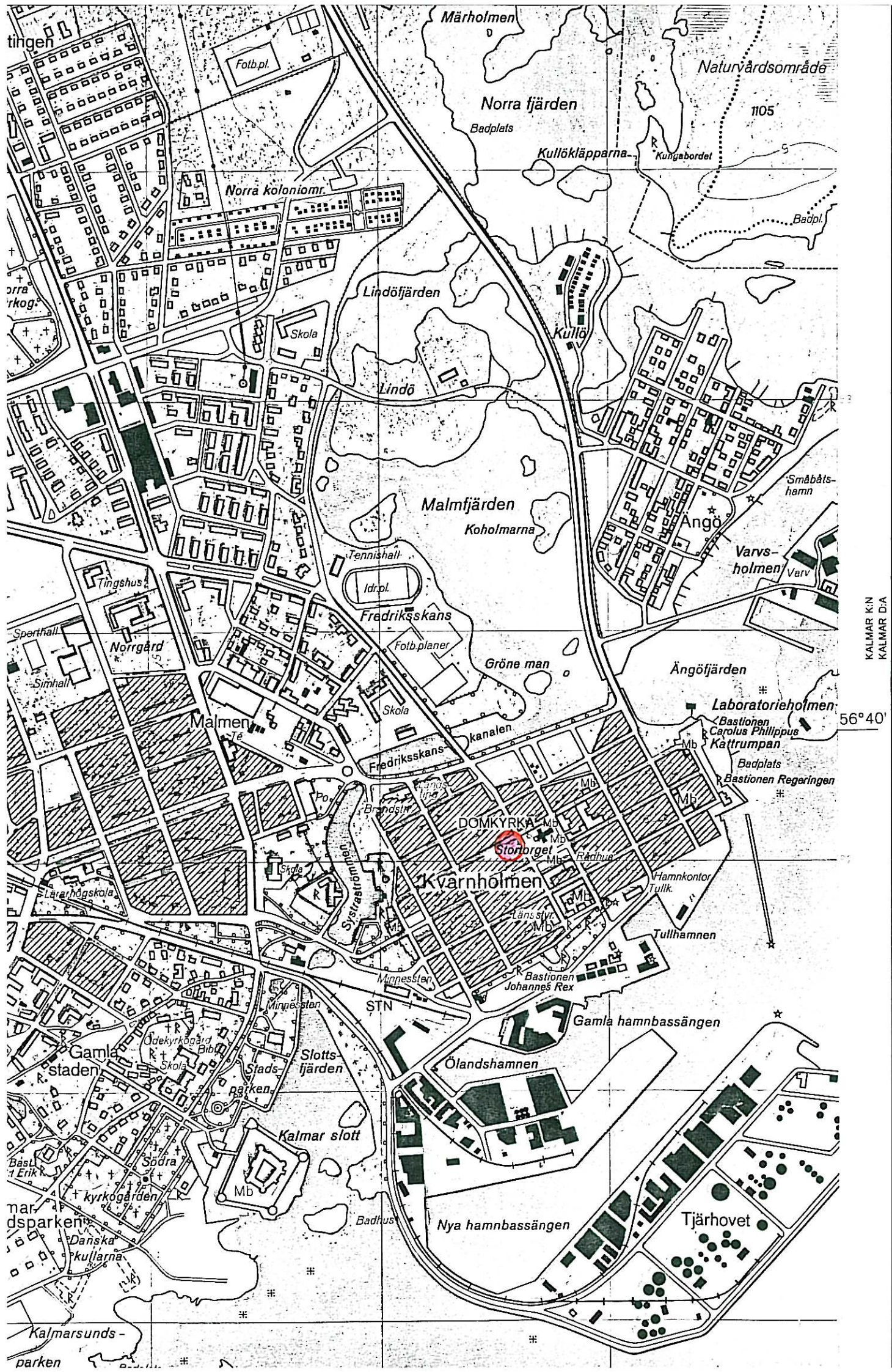
10

20

7

Y 34 250

66 383-4



046 67 4G 6h SKALLÖ

KALMAR K/N
KALMAR D/A

56°40'