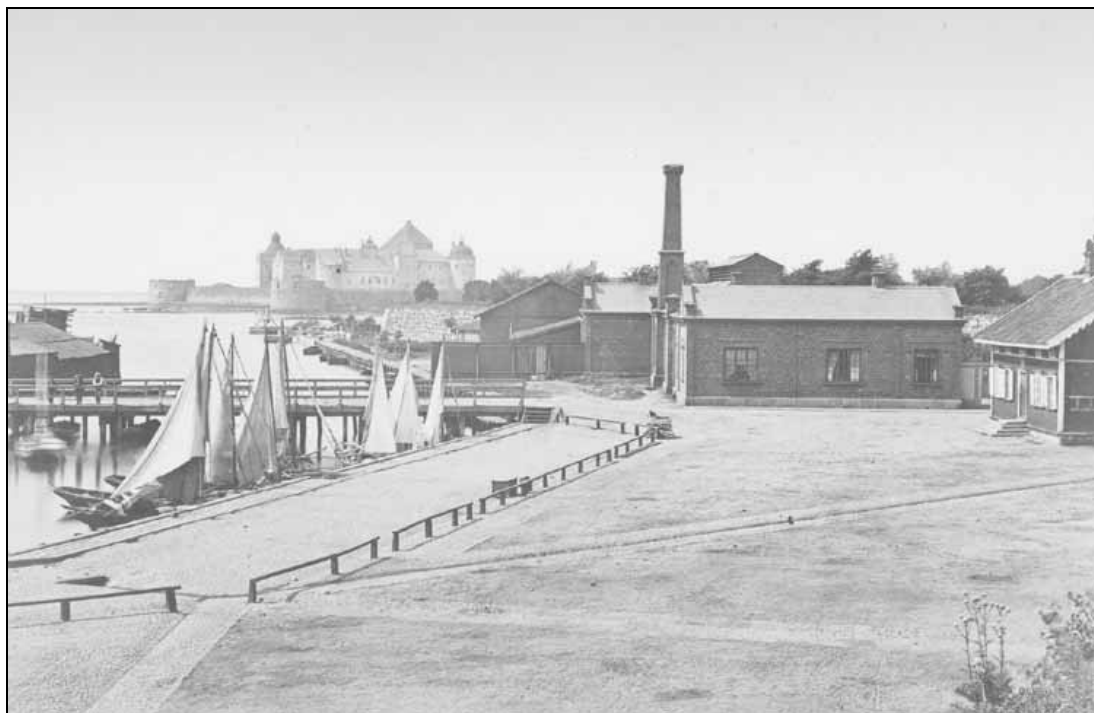




Christina Regina

Ölandskajen, Kvarnholmen, Fornl.nr 93, Kalmar, Småland
Arkeologisk förundersökning, 2001



Mats Blohmé

Rapport November 2006
Kalmar läns museum

Nationella rapportprojektet 2006



RAPPORT

Datum 2006-12-04
KLM obj nr 01/36
KLM dnr 33-800-01
Lst dnr 220-7723-01

Landskap: Småland
Kommun: Kalmar
Stad: Kalmar
Fastighet: Larmgatan, Ölandsgatan, Barlastgatan, Kvarnholmen
Fornl. nr: 93

Arkeologiska förundersökning utförd 2002-04-23 av Mats Blohmé

Ekonomiskt kartblad 4G 6g Kalmar

X 6281640

Y 1534165

Z -

Uppdragsgivare: Kalmar Energi

Dokumentation (* = bifogas till ATA)

Fynd, KLM nummerserie:

Situationsplan, skala: 1:10000, 1:800

Plan, skala:

Profil, skala:

Resultat publicerat i:

Övrigt material ingående i rapport

Undersökningsresultat:

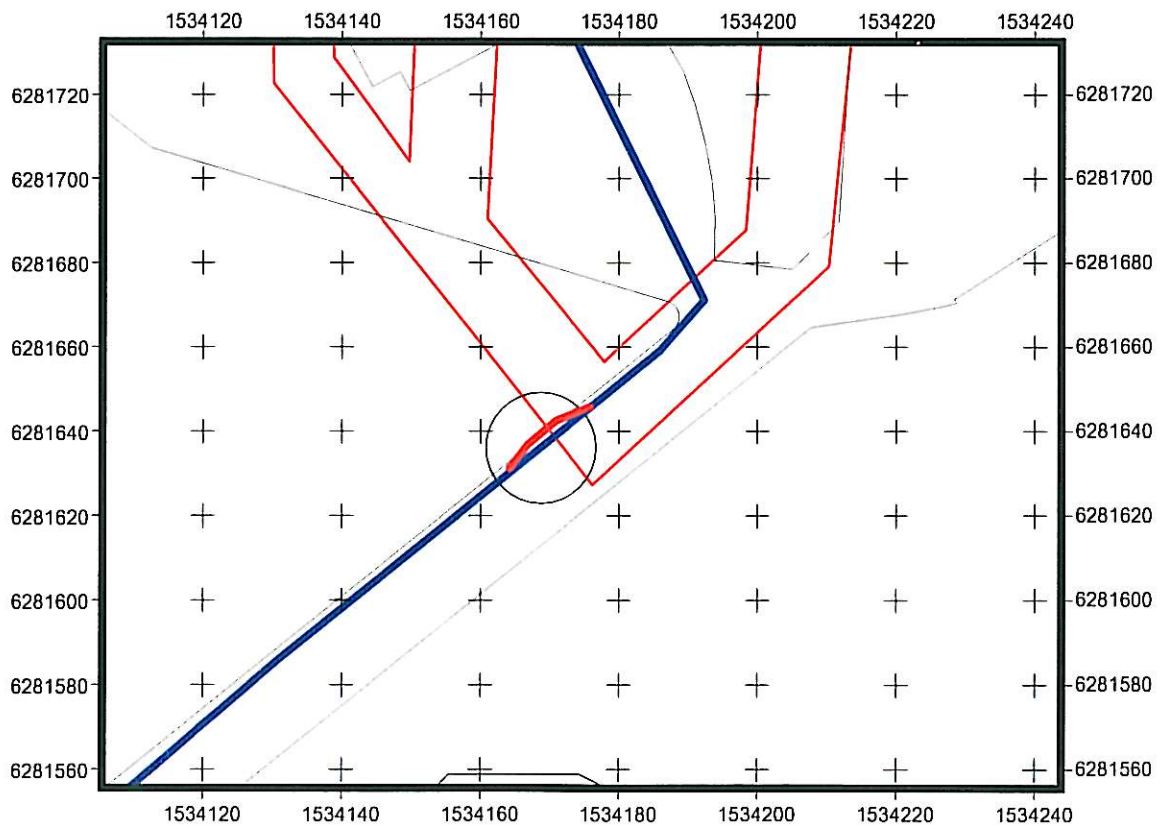
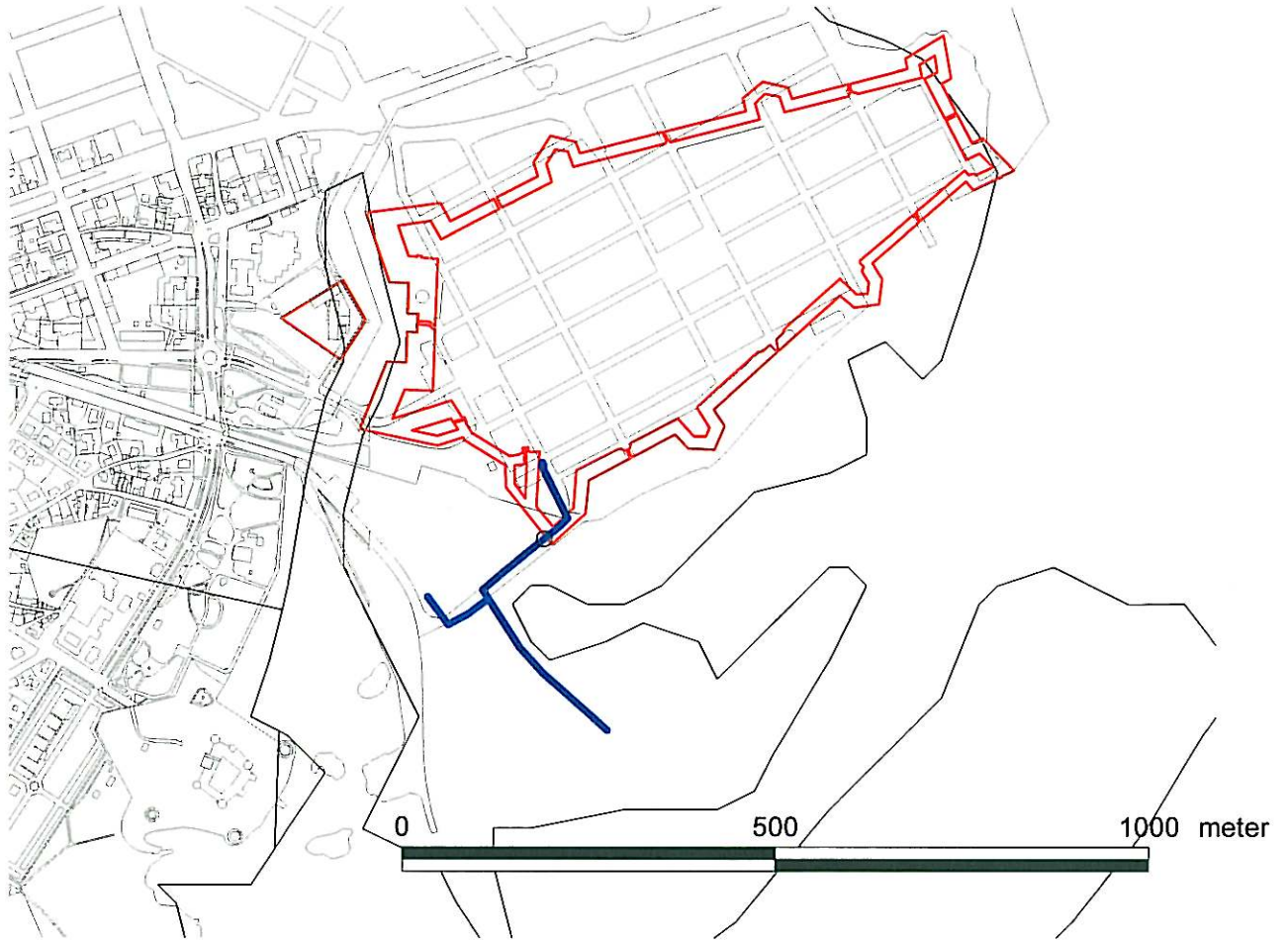
Kalmar Läns Museum utförde en arkeologisk förundersökning med anledning av dragning av fjärrvärme från Larmgatan till Kalmar högskolas lokal på Barlastholmen, kv. Kocken. Eftersom ledningen skulle passera den västra flanken i bastionen Christina Regina genomfördes en förundersökning i avsikt att finna ett tidigare genombrott i muren där fjärrvärmeledningen skulle kunna dras för att minimera skador på bastionen.

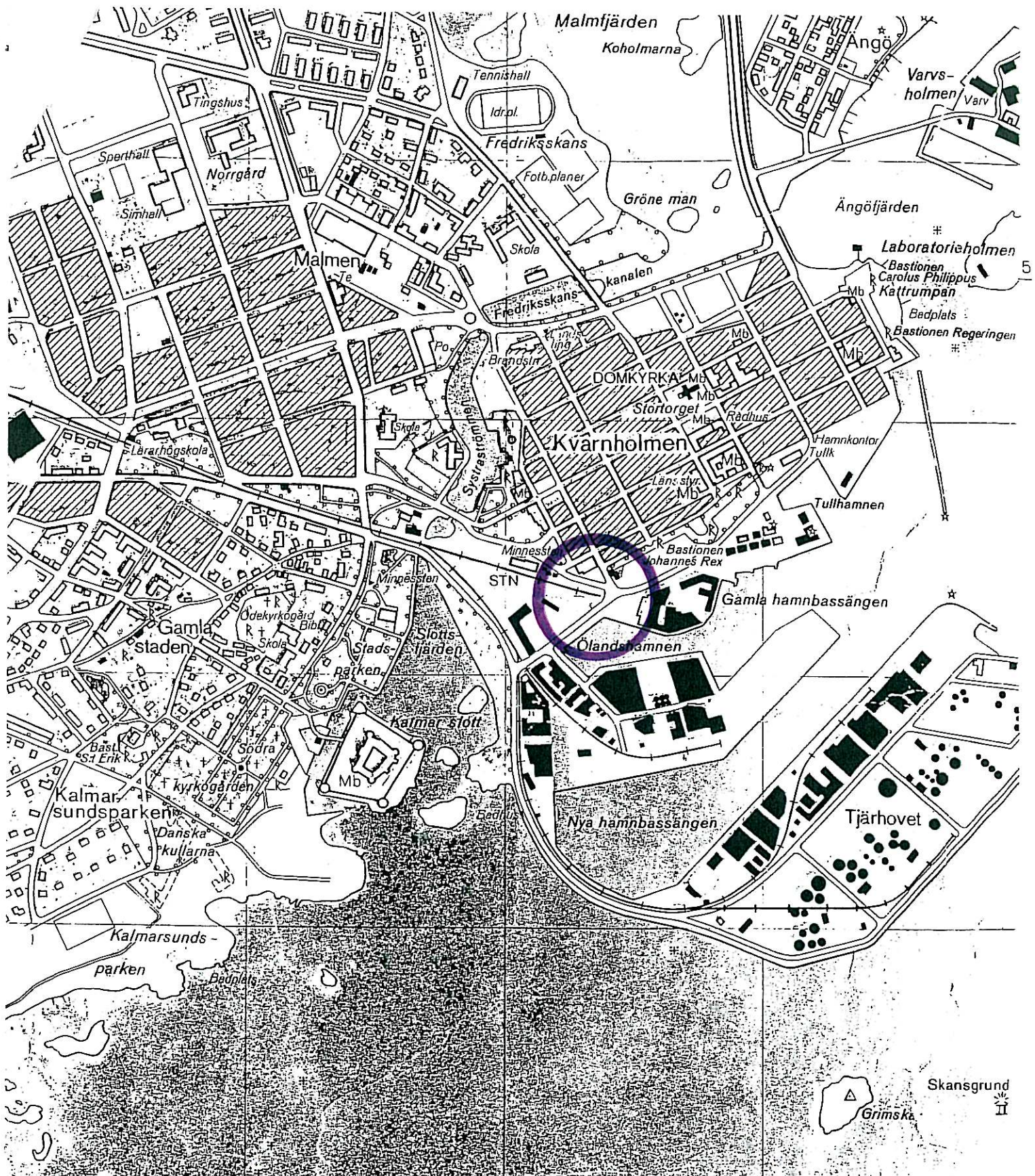
Pga bevarade partier av befästningarna och tidigare arkeologisk dokumentation är läget för murarna ganska väl känt.

Förundersökningen genomfördes genom maskingrävning i det område där ledningen skulle passera bastionens flank. Muren påträffades ca 0,5 m under gatan. Genom att utvidga schaktet något åt NV påträffades det förväntade äldre genombrottet som gjorts vid tidigare ledningsdragning. Representanter för Kalmar Energi fanns på plats och justerade sträckningen för den nya fjärrvärmeledningen då att inga ny skador på muren skulle uppstå.

Schaktkontroll utfördes stickprovsvis under de följande veckorna (18-20) vid ledningsdragningen. Inga ytterligare fornlämningar berördes.

Fjärrvärme vid bastionen Christina Regina





Kalmarsund

Utdrag ur ek. k.
46 69 Kalmar
Skala 1:10 000