

Kalmar Västra

fd järnvägsstation

Malmen 2:2, Kalmar kommun, Småland
Kulturhistorisk utredning



Örjan Molander
Kalmar läns museum
Byggnadsantikvariska rapporter maj 2006

Innehåll

Uppdragets bakgrund		5
Översiktlig historik om Kalmar-Berga banan	5	
Historik om Kalmar Västra - stationen och stadsdelen och Lorensbergsparken	6	6 Stationstomten
Stationsbyggnaden		10
Bussgaraget		14
Kulturmiljövården		15
Rekommendationer		16
Referenser		16
Fotografier		16

Kalmar Västra fd järnvägsstation

Uppdragets bakgrund

Utredningen har utförts på uppdrag av Kalmar kommun, samhällsbyggnadskontoret som underlag inför fortsatt planläggning av Lorensbergsparken och fd järnvägsområdet. Uppdraget har bestått i att definiera järnvägsstationens och närområdets kulturhistoriska värden, samt att ge rekommendationer för hur dessa värden bör beaktas. Utredningen har gjorts i maj 2006 av antikvarie Örjan Molander vid Kalmar läns museum. Prao-elev Christoffer Axelsson, klass 5C Lindöskolan i Kalmar hjälpte till med framtagning av arkivmaterial.

Det finns inte mycket tryckt material som behandlar stationsbyggnadens historia, däremot finns det tryckta skrifter och omfattande information på olika hemsidor om Kalmar-Bergabanans historia. I Riksarkivet förvaras Kalmar-Berga järnvägs AB arkiv samt SJ ritningssamling. Av tidsmässiga skäl har denna utredning inte kunnat omfatta dessa arkivalier. Stationsbyggnaden och dess närområde besitter ett högt käll- och dokumentvärde – eftersom den utgör den bästa källan till sin egen historia.

Översiktlig historik om Kalmar-Berga banan¹

Den sammanhängande järnvägslinjen mellan Linköping och Kalmar som nu marknadsförs under namnet Stångådalsbanan har sina rötter i tre olika enskilda järnvägar: Östra centralbanan mellan Linköping och Hulfsfred, Nässjö-Oskarshamns Järnväg mellan Hulfsfred och Berga samt Kalmar-Berga Järnväg mellan Berga och Kalmar. Sträckan Vimmerby-Hulfsfred var ursprungligen ett separat bolag.

I Kalmarbygden byggdes sammanlagt nära 30 mil smalspårsjärnväg med spårvidden tre svenska fot (891 mm). Banorna sträckte sig från Torsås i söder till Oskarshamn i norr, omfattade sex olika bolag och byggdes under ett kvartssekel. Arbetet inleddes 1896 med bygget av Kalmar-Berga Järnväg (KBJ) och invigningen skedde av kung Oscar II den 1 december 1897.

KBJ knöts till trafikförvaltningen Kalmar Järnvägar som även omfattade Kalmar-Torsås Järnväg, Kalmar Järnväg och järnvägen Nybro-Sävsjöström-Nässjö. Efter flera ombildningar kom KBJ att bli något av ett "moderbolag" för de flesta av de smalspåriga linjerna i Kalmarområdet - förutom Torsåsbanan bestod dessa av Mönsterås-Åseda Järnväg och Östra Smålands Järnväg (Ruda-Oskarshamn och Ruda-Älghult).

Trafikutvecklingen var gynnsam fram till omkring 1920 men sedan försämrades ekonomin, särskilt under 30-talet. Banan förstatligades 1940 efter att bolaget likviderats. Trafiken under SJ-tiden förändrades till en början inte så mycket. Under 50-talet ersattes ångloken av rälsbussar i persontågen och diesellok i godstrafiken. Persontrafiken på Kalmar-Bergabanen lades ned vid nyåret 1968 och det var då den sista kvarvarande persontrafiken på de nämnda smalspåriga Kalmarlinjerna.

För den fortsatta godstrafiken från Mönsterås massfabrik breddades banan till normalspår mellan Sandbäckshult och Kalmar år 1973. Den resterande delen Berga-Sandbäckshult breddades 1977-78. På bandelen Berga-Ruda lades dock även godstrafiken ned 1989. I mitten av 1990-talet rustades dock banan upp för att kunna användas för den nya Kustpilstrafiken mellan Linköping och Kalmar.

¹Avsnittet saxat och lätt redigerat från: www.jarnvag.net/banguide/Linkoping-Kalmar

Järnvägens sträckning mellan Kläckeberga och Kalmar flyttades västerut år 1969. Anledningen var att den gamla sträckningen låg i vägen för stadens expansion och byggandet av nya riksvägen (nuv. E22). Sedan dess ansluter banan till järnvägen från Emmaboda (Kust till Kust-banan) vid station Kalmar Södra. Här finns även Kalmars godsbangård. Tidigare vek Bergalinjen av norrut vid Kalmar Västra där Kalmars smalspårslinjer även hade sina lokstall. Torsåsbanan svängde också av här och korsade sedan normalspåret på sin väg söderut. Numera är således linjen gemensam för tågen från Berga och Emmaboda mellan Kalmar Södra och Kalmar C. På smalspårstiden fanns Berga- och Torsåsbanornas personbangård på platsen för den nuvarande busstationen vid Kalmar C.

Historik om Kalmar Västra - stationen och stadsdelen

Kalmar Västra² tillkom 1898 som lastplats vid den nya järnvägen mellan Kalmar och Berga. Eftersom Kalmar Central var gemensam slutstation för flera banor var Kalmar V den första "egna" stationen och fick därför beteckningen 1 i den löpande numreringen av stationer till Berga i norr. Året efter tillkom järnvägen till Torsås som anslöt i Kalmar vid Kalmar Västra som då också blev en sk förgreningsstation. Samtidigt utvecklades stationen till banans viktigaste uppställnings- och reparationsplats för lok och vagnar vilket märktes i de två, vid flera tillfällen, utbyggda lokstallen samt en mängd småbyggnader för verkstäder och förråd av olika slag, se flygfoto nedan, pilen pekar på järnvägsstationen.



Platsen för stationen valdes antagligen för att ligga så nära anslutningen till Kalmar-Emmabodabanan som möjligt. Uppväxande planlagd bebyggelse fanns några hundra meter österut i stadsdelen Malmen

² Den första tiden hette stationen Fredriksdal efter området väster om stationen.

utmed t ex Esplanaden. När stationen var nyanlagd omgavs den troligen av öppen mark och de närbelägna industrierna utmed Kalmar-Bergabanan. Detta illustreras av en framställan från 1908, med önskemål om på- och avstigning vid Kalmar V samt biljettförsäljning och postbefordran, men styrelsen avvaktade med åtgärder eftersom riktiga vägar ännu ej fanns framdragna till stationen³.

Placeringen av stationen och järnvägen skar tvärs igenom den kvartersmark som hade föreslagits men ej genomförts i den då ännu gällande sk Öhneliska stadsplanen från 1876. Stationsbyggnaden placerades dock i förlängningen av den påbörjade Nygatan möjligen med avsikten att stationen skulle fungera som en fondbyggnad. Frågan om en ny stadsplan hade väckts i fullmäktige redan 1901 genom en motion från kapten W Jung som pekade på behovet av en ny och utvidgad stadsplan bl a med anledning av Bergajärnvägens tillkomst⁴. Den Hallmanska stadsplanen antogs 1906 och det var i denna plan som förutsättningarna för de radstående kvarteren "Kalmar Västra" lades fast. Det var också i denna plan som korsningen Lorensbergsgatan-Nygatan utformades som en platsbildning genom de avskurna kvartershörnen i kvarteren Grönsiskan och Lommen. De speciella förutsättningarna som änd- och hörnlägena gav har stadsarkitekt J Fred Olson tagit till vara vid utformningen av husen i såväl planlösning som fasadutformning, där framför allt burspråken på hörnen bidrar med sin karaktärsfulla utformning. De norra husen i kvarteret Grönsiskan respektive de södra husen i kvarteret Lommen tillhör den första gruppen radstående hus som byggdes i Kalmar. Stadsplanen anger en fortsättning av platsbildningen i parken, i form av motsvarande avskurna hörn, men de tycks aldrig ha blivit utförda. Däremot finns det ännu spår av stenläggning och en förlängning av den björkträdkantade Nygatan med avskild gångbana.



Nygatan med järnvägsstationen i fonden



Hörnet Lorensbergsgatan-Nygatan



Gångbانهällar och kullersten upp mot stationen



Gångbanan vid Nygatan leder mot fd väntsalen

³ Kalmar-Berga järnväg, sid 17

⁴ Radstående hus i Kalmar sid 7 ff

Persontrafiken vid Kalmar Västra tar sin början omkring 1910, vid samma tid som de första radstående husen i stadsdelen med samma namn färdigställs. Stadsdelen byggs sedan ut i snabb takt under 1910-20-talen till en fullt utbyggd välplanerad stadsdel.

Järnvägstationen var på samma sätt som andra stationer en plats där många människor rörde sig och med tiden blev det en liten samlingsplats med kiosk.

För att möta konkurrensen av landsvägstrafiken inrättade järnvägsbolaget från år 1924 busslinjer. Den första linjen mellan Rockneby-Revsudden gav snabbt ett visst överskott och fler linjer startades under de kommande decennierna. Bolaget bedrev även egen taxiverksamhet och lastbilstrafik.

Persontrafiken lades ner 1968 och som nämnts tidigare flyttades järnvägsspåret mellan Kalmar Västra-Kläckeberga västerut året därpå. En stor mängd byggnader som lokstallar, godsmagasin, garage etc revs och Kalmar Västras tid som järnvägsstation var slut. Stationsbyggnaden har därefter fyllts med nytt liv. Byggnaden ägs av Kalmar kommun som hyr ut lägenheten med sin stationsträdgård som bostad och den norra delen med fd väntsal, expedition och bagagerum används som tapetsrerwerkstad. Idag, snart 40 år efter nedläggningen, är nog byggnaden bland kalmarbor kanske mer känd som ”Tapetsörhallen” än som ”Järnvägsstationen Kalmar Västra”.

Stationstomten och Lorensbergsparken

Som framgår av flygbilden nedan disponerade järnvägsbolaget markområden på båda sidor av järnvägen. Området mellan Lorensbergsgatan och järnvägen delas i två delar. Denna uppdelning är fortfarande lätt avläsbar, särskilt i den södra delen. Den mer offentliga parken avgränsas mot Lorensbergsgatan med en rad lindar och där innanför är en mängd träd och buskar mer eller mindre fritt placerade i gräsmattan, t ex syren, fläder, kastanj, poppel, björk samt en grupp granar. I denna del har det tidigare funnits flera gångstråk än vad som finns idag. Gränsen mellan parken och stationstomten markeras tydligt med en tät häck och närmast stationen även av ett spjälstaket. Gång och cykeltrafik närmar sig lätt stationen i Nygatans förlängning medan bil och lastbilstrafik i första hand leds upp mot stationens norra gavel via en svagt slingrande väg från den lilla platsbildningen i hörnet Lorensbergsgatan-Nygatan. Vid stationsbyggnadens norra gavel finns en gräsyta som vägslingen går runt. Gräsytan har tidigare varit vackert planterad och här har kiosker funnits under lång tid, först en 8-kantig byggnad uppförd enligt ritning daterad och signerad Nils Persson, Stockholm, 1899. Pressbyråns uppförde en modern kiosk modell ”Norrviken” 1957 som placerades strax öster om den förra. Pressbyråkiosken flyttades snett över gatan mot Torsåsgatan när järnvägen lades ner. Där står den ännu kvar, fast nedlagd och förfallen. Norr om stationsbyggnaden mellan den och bussgaraget har även uthuset med klosetter för herrar och damer stått, på samma sätt som vid de flesta järnvägsstationer. Den slingrande vägen fram mot stationshusets gavel har tidigare fortsatt västerut och varit en förbindelse mot Kalmar verkstad, över järnvägen till Bragegatan och Sandås.

Den långsmala, och i båda ändar avsmalnande, stationstomten har rymt en privat stationsträdgård i söder, stationshus, uthus, perronger, planteringar, kiosk, garage- och verkstadsbyggnader samt längst i norr en banvaktstuga. Den södra halvan har haft en likartad disposition och utseende sedan tillkomsten för drygt 100 år sedan, medan den norra delen har ändrat karaktär förhållandevis radikalt där, för skiftande behov, nya byggnader har tillkommit och gamla har rivits. Av banvaktstugan och dess trädgård finns det idag inga synliga spår. Järnvägens sträckning Kalmar-Berga följde nuvarande Lorensbergsleden med fortsättning norrut i den lätt avläsbara men igenslyade järnvägsbanken som ytterligare norrut är iordninggjord till cykelbana. Väster om järnvägsstationen och järnvägen fanns ett större kilformat område avgränsat i väster av Torsåsbanan som var bebyggt med först ett, sedan ytterligare ett rundlokstall. Båda lokstallen byggdes så småningom till med fler platser när behoven ökade. Dessutom fanns flera mindre byggnader för underhåll av lok och vagnar. Alla dessa byggnader och anläggningar revs efter flyttningen av spåret 1969.



Lorensbergsparkens norra del med fd bussgaraget i bakgrunden.



Samma parti från motsatt håll. Granarna går att känna igen på flygbilden på sidan 6.



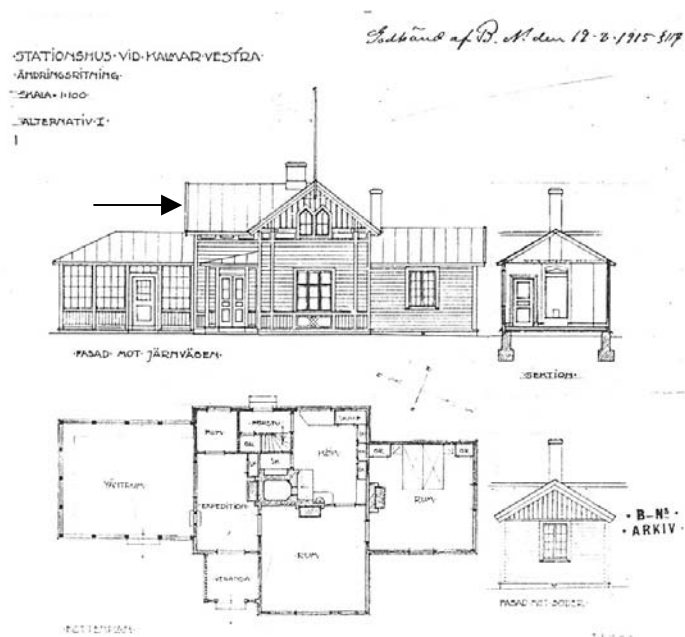
Syrenbuskar i parken



En grupp popplar följer i mjuk båge norra infarten till fd bussgaraget

Stationsbyggnaden

Den äldsta stationsbyggnaden uppfördes samtidigt med banan och bör ha stått klar omkring 1898-1900. Byggnaden innehöll då en bostadslägenhet samt ett litet expeditionsrum. När persontrafik infördes 1910 byggde man till huset med en väntsal mot norr. Fem år senare utökades lägenheten med ett tillbyggt sovrum mot söder. Båda dessa tillbyggnader underordnade sig byggnadens ursprungliga utseende och utförande, karaktäriserat av det sena 1800-talets förkärlek för livfulla fasader med omväxlande stående och liggande paneler, kryssformade dekorationer, takprydnader och annan snickarglädje. Alla stationsbyggnader utmed banan, som uppfördes när järnvägen var ny, byggdes i denna stil. Storleken på byggnaderna anpassades däremot efter stationens betydelse. Byggnaden vid Kalmar Västra tillhörde den minsta kategorin⁵.



Ombyggnadsritning från år 1915 då sovrummet byggdes till på högra gaveln. Väntsalen hade byggts till fem år tidigare på vänstra gaveln när persontrafiken startade från stationen. Ursprungshuset går lätt att känna igen i mitten.



Inne på vinden har en del av den ursprungliga ytterpanelen på norra gaveln byggts in. Se pil på ritningen till vänster.

Stationshusets nuvarande utseende härrör i huvudsak från en större om- och tillbyggnad utförd efter dåvarande stadsarkitekt J Fred Olsons ritningar daterade i januari 1920 men godkända av byggnadsnämnden först två år senare. Ombyggnaden innebar att den gamla väntsalen från 1910 revs och istället gjordes en större tillbyggnad norrut på samma plats som den gamla. Stationen fick då en avsevärt större väntsal samt ny biljettexpedition och nytt resgods/bagagerum. Stationsföreståndarlägenheten moderniserades troligen samtidigt. Mellan de gavelställda byggnadskropparna mot spåret byggdes en övertäckt plats för väntande resenärer. Stationen gavs samtidigt ett nytt yttre formspråk där 1800-talets snickarglädjestil övergavs till förmån för ett för tiden modernare uttryck karaktäriserat av återhållen 1920-talsklassicism.

⁵ Enligt jämförelse med bildmaterialet i boken Kalmar-Berga Järnväg sid 31 ff. Stationsbyggnaden på Kalmar Västra förefaller dock ha varit något mindre än "Kläckebergatypen"



Kalmar Västra omkring 1924 då stationen nyligen hade byggts till med väntsal, expedition och bagage/resgodsrums. Gaveln till höger är en del av det ursprungliga huset, med det 1915 tillbyggda sovrummet längst till höger, jfr föregående sida. De radstående husen skymtar i bakgrunden. Foto: Svenska järnvägsföreningens minnesskrift 1926.



Ungefär samma vy 2006 visar att huset är sig likt men järnvägsspåren är borta.



Järnvägsstationens fasad mot Nygatan med dörren till väntsalen.



Kalmar-Bergabanans station nummer 1.



Grindarna in till stationsträdgården.



Stationen med den privata trädgården.

Interiören i väntsalen, expeditionen och bagagerummet bär ännu tydliga spår av en modernisering på 1940-50-talet. Troligen är den utförd av SJ någon gång efter övertagandet av banan 1940. De flesta gamla profilerade foder, golvssocklar och en del spegeldörrar har då ersatts av nya släta. På väggarna har enkla släta bröstningspaneler av fernissat trä monterats. I lägenheten är mer av husets äldre karaktär bevarad med flera spegeldörrar och profilerade listverk. En mindre del av den ursprungliga byggnadskroppens norra fasad är inbyggd och synlig på vinden.



Expeditionsrummet in mot bagage/resgodsrummet.

Kalmar Västra Station.																																																																																																																																																																																																																																																																																																																																																																																																																																																																																																																																																																																																																																																																																																																																																																																																																																																																																																																																																																																																																																																																																																				
TIDTABELL																																																																																																																																																																																																																																																																																																																																																																																																																																																																																																																																																																																																																																																																																																																																																																																																																																																																																																																																																																																																																																																																																																				
för																																																																																																																																																																																																																																																																																																																																																																																																																																																																																																																																																																																																																																																																																																																																																																																																																																																																																																																																																																																																																																																																																																				
PERSONFÖRANDE TÅG																																																																																																																																																																																																																																																																																																																																																																																																																																																																																																																																																																																																																																																																																																																																																																																																																																																																																																																																																																																																																																																																																																				
gällande från och med den 15 sept. 1928 till och med den 14 maj 1929.																																																																																																																																																																																																																																																																																																																																																																																																																																																																																																																																																																																																																																																																																																																																																																																																																																																																																																																																																																																																																																																																																																				
Ankommande.	Åvägande.																																																																																																																																																																																																																																																																																																																																																																																																																																																																																																																																																																																																																																																																																																																																																																																																																																																																																																																																																																																																																																																																																																			
Kalmar-Berga Järnväg.																																																																																																																																																																																																																																																																																																																																																																																																																																																																																																																																																																																																																																																																																																																																																																																																																																																																																																																																																																																																																																																																																																				
<table border="1"> <tr><td>10.15</td><td>10.30</td><td>10.45</td><td>11.00</td><td>11.15</td><td>11.30</td><td>11.45</td><td>12.00</td><td>12.15</td><td>12.30</td><td>12.45</td><td>13.00</td><td>13.15</td><td>13.30</td><td>13.45</td><td>14.00</td><td>14.15</td><td>14.30</td><td>14.45</td><td>15.00</td><td>15.15</td><td>15.30</td><td>15.45</td><td>16.00</td><td>16.15</td><td>16.30</td><td>16.45</td><td>17.00</td><td>17.15</td><td>17.30</td><td>17.45</td><td>18.00</td><td>18.15</td><td>18.30</td><td>18.45</td><td>19.00</td><td>19.15</td><td>19.30</td><td>19.45</td><td>20.00</td><td>20.15</td><td>20.30</td><td>20.45</td><td>21.00</td><td>21.15</td><td>21.30</td><td>21.45</td><td>22.00</td><td>22.15</td><td>22.30</td><td>22.45</td><td>23.00</td><td>23.15</td><td>23.30</td><td>23.45</td><td>24.00</td><td>24.15</td><td>24.30</td><td>24.45</td><td>25.00</td><td>25.15</td><td>25.30</td><td>25.45</td><td>26.00</td><td>26.15</td><td>26.30</td><td>26.45</td><td>27.00</td><td>27.15</td><td>27.30</td><td>27.45</td><td>28.00</td><td>28.15</td><td>28.30</td><td>28.45</td><td>29.00</td><td>29.15</td><td>29.30</td><td>29.45</td><td>30.00</td><td>30.15</td><td>30.30</td><td>30.45</td><td>31.00</td><td>31.15</td><td>31.30</td><td>31.45</td><td>32.00</td><td>32.15</td><td>32.30</td><td>32.45</td><td>33.00</td><td>33.15</td><td>33.30</td><td>33.45</td><td>34.00</td><td>34.15</td><td>34.30</td><td>34.45</td><td>35.00</td><td>35.15</td><td>35.30</td><td>35.45</td><td>36.00</td><td>36.15</td><td>36.30</td><td>36.45</td><td>37.00</td><td>37.15</td><td>37.30</td><td>37.45</td><td>38.00</td><td>38.15</td><td>38.30</td><td>38.45</td><td>39.00</td><td>39.15</td><td>39.30</td><td>39.45</td><td>40.00</td><td>40.15</td><td>40.30</td><td>40.45</td><td>41.00</td><td>41.15</td><td>41.30</td><td>41.45</td><td>42.00</td><td>42.15</td><td>42.30</td><td>42.45</td><td>43.00</td><td>43.15</td><td>43.30</td><td>43.45</td><td>44.00</td><td>44.15</td><td>44.30</td><td>44.45</td><td>45.00</td><td>45.15</td><td>45.30</td><td>45.45</td><td>46.00</td><td>46.15</td><td>46.30</td><td>46.45</td><td>47.00</td><td>47.15</td><td>47.30</td><td>47.45</td><td>48.00</td><td>48.15</td><td>48.30</td><td>48.45</td><td>49.00</td><td>49.15</td><td>49.30</td><td>49.45</td><td>50.00</td><td>50.15</td><td>50.30</td><td>50.45</td><td>51.00</td><td>51.15</td><td>51.30</td><td>51.45</td><td>52.00</td><td>52.15</td><td>52.30</td><td>52.45</td><td>53.00</td><td>53.15</td><td>53.30</td><td>53.45</td><td>54.00</td><td>54.15</td><td>54.30</td><td>54.45</td><td>55.00</td><td>55.15</td><td>55.30</td><td>55.45</td><td>56.00</td><td>56.15</td><td>56.30</td><td>56.45</td><td>57.00</td><td>57.15</td><td>57.30</td><td>57.45</td><td>58.00</td><td>58.15</td><td>58.30</td><td>58.45</td><td>59.00</td><td>59.15</td><td>59.30</td><td>59.45</td><td>60.00</td><td>60.15</td><td>60.30</td><td>60.45</td><td>61.00</td><td>61.15</td><td>61.30</td><td>61.45</td><td>62.00</td><td>62.15</td><td>62.30</td><td>62.45</td><td>63.00</td><td>63.15</td><td>63.30</td><td>63.45</td><td>64.00</td><td>64.15</td><td>64.30</td><td>64.45</td><td>65.00</td><td>65.15</td><td>65.30</td><td>65.45</td><td>66.00</td><td>66.15</td><td>66.30</td><td>66.45</td><td>67.00</td><td>67.15</td><td>67.30</td><td>67.45</td><td>68.00</td><td>68.15</td><td>68.30</td><td>68.45</td><td>69.00</td><td>69.15</td><td>69.30</td><td>69.45</td><td>70.00</td><td>70.15</td><td>70.30</td><td>70.45</td><td>71.00</td><td>71.15</td><td>71.30</td><td>71.45</td><td>72.00</td><td>72.15</td><td>72.30</td><td>72.45</td><td>73.00</td><td>73.15</td><td>73.30</td><td>73.45</td><td>74.00</td><td>74.15</td><td>74.30</td><td>74.45</td><td>75.00</td><td>75.15</td><td>75.30</td><td>75.45</td><td>76.00</td><td>76.15</td><td>76.30</td><td>76.45</td><td>77.00</td><td>77.15</td><td>77.30</td><td>77.45</td><td>78.00</td><td>78.15</td><td>78.30</td><td>78.45</td><td>79.00</td><td>79.15</td><td>79.30</td><td>79.45</td><td>80.00</td><td>80.15</td><td>80.30</td><td>80.45</td><td>81.00</td><td>81.15</td><td>81.30</td><td>81.45</td><td>82.00</td><td>82.15</td><td>82.30</td><td>82.45</td><td>83.00</td><td>83.15</td><td>83.30</td><td>83.45</td><td>84.00</td><td>84.15</td><td>84.30</td><td>84.45</td><td>85.00</td><td>85.15</td><td>85.30</td><td>85.45</td><td>86.00</td><td>86.15</td><td>86.30</td><td>86.45</td><td>87.00</td><td>87.15</td><td>87.30</td><td>87.45</td><td>88.00</td><td>88.15</td><td>88.30</td><td>88.45</td><td>89.00</td><td>89.15</td><td>89.30</td><td>89.45</td><td>90.00</td><td>90.15</td><td>90.30</td><td>90.45</td><td>91.00</td><td>91.15</td><td>91.30</td><td>91.45</td><td>92.00</td><td>92.15</td><td>92.30</td><td>92.45</td><td>93.00</td><td>93.15</td><td>93.30</td><td>93.45</td><td>94.00</td><td>94.15</td><td>94.30</td><td>94.45</td><td>95.00</td><td>95.15</td><td>95.30</td><td>95.45</td><td>96.00</td><td>96.15</td><td>96.30</td><td>96.45</td><td>97.00</td><td>97.15</td><td>97.30</td><td>97.45</td><td>98.00</td><td>98.15</td><td>98.30</td><td>98.45</td><td>99.00</td><td>99.15</td><td>99.30</td><td>99.45</td><td>100.00</td><td>100.15</td><td>100.30</td><td>100.45</td><td>101.00</td><td>101.15</td><td>101.30</td><td>101.45</td><td>102.00</td><td>102.15</td><td>102.30</td><td>102.45</td><td>103.00</td><td>103.15</td><td>103.30</td><td>103.45</td><td>104.00</td><td>104.15</td><td>104.30</td><td>104.45</td><td>105.00</td><td>105.15</td><td>105.30</td><td>105.45</td><td>106.00</td><td>106.15</td><td>106.30</td><td>106.45</td><td>107.00</td><td>107.15</td><td>107.30</td><td>107.45</td><td>108.00</td><td>108.15</td><td>108.30</td><td>108.45</td><td>109.00</td><td>109.15</td><td>109.30</td><td>109.45</td><td>110.00</td><td>110.15</td><td>110.30</td><td>110.45</td><td>111.00</td><td>111.15</td><td>111.30</td><td>111.45</td><td>112.00</td><td>112.15</td><td>112.30</td><td>112.45</td><td>113.00</td><td>113.15</td><td>113.30</td><td>113.45</td><td>114.00</td><td>114.15</td><td>114.30</td><td>114.45</td><td>115.00</td><td>115.15</td><td>115.30</td><td>115.45</td><td>116.00</td><td>116.15</td><td>116.30</td><td>116.45</td><td>117.00</td><td>117.15</td><td>117.30</td><td>117.45</td><td>118.00</td><td>118.15</td><td>118.30</td><td>118.45</td><td>119.00</td><td>119.15</td><td>119.30</td><td>119.45</td><td>120.00</td><td>120.15</td><td>120.30</td><td>120.45</td><td>121.00</td><td>121.15</td><td>121.30</td><td>121.45</td><td>122.00</td><td>122.15</td><td>122.30</td><td>122.45</td><td>123.00</td><td>123.15</td><td>123.30</td><td>123.45</td><td>124.00</td><td>124.15</td><td>124.30</td><td>124.45</td><td>125.00</td><td>125.15</td><td>125.30</td><td>125.45</td><td>126.00</td><td>126.15</td><td>126.30</td><td>126.45</td><td>127.00</td><td>127.15</td><td>127.30</td><td>127.45</td><td>128.00</td><td>128.15</td><td>128.30</td><td>128.45</td><td>129.00</td><td>129.15</td><td>129.30</td><td>129.45</td><td>130.00</td><td>130.15</td><td>130.30</td><td>130.45</td><td>131.00</td><td>131.15</td><td>131.30</td><td>131.45</td><td>132.00</td><td>132.15</td><td>132.30</td><td>132.45</td><td>133.00</td><td>133.15</td><td>133.30</td><td>133.45</td><td>134.00</td><td>134.15</td><td>134.30</td><td>134.45</td><td>135.00</td><td>135.15</td><td>135.30</td><td>135.45</td><td>136.00</td><td>136.15</td><td>136.30</td><td>136.45</td><td>137.00</td><td>137.15</td><td>137.30</td><td>137.45</td><td>138.00</td><td>138.15</td><td>138.30</td><td>138.45</td><td>139.00</td><td>139.15</td><td>139.30</td><td>139.45</td><td>140.00</td><td>140.15</td><td>140.30</td><td>140.45</td><td>141.00</td><td>141.15</td><td>141.30</td><td>141.45</td><td>142.00</td><td>142.15</td><td>142.30</td><td>142.45</td><td>143.00</td><td>143.15</td><td>143.30</td><td>143.45</td><td>144.00</td><td>144.15</td><td>144.30</td><td>144.45</td><td>145.00</td><td>145.15</td><td>145.30</td><td>145.45</td><td>146.00</td><td>146.15</td><td>146.30</td><td>146.45</td><td>147.00</td><td>147.15</td><td>147.30</td><td>147.45</td><td>148.00</td><td>148.15</td><td>148.30</td><td>148.45</td><td>149.00</td><td>149.15</td><td>149.30</td><td>149.45</td><td>150.00</td><td>150.15</td><td>150.30</td><td>150.45</td><td>151.00</td><td>151.15</td><td>151.30</td><td>151.45</td><td>152.00</td><td>152.15</td><td>152.30</td><td>152.45</td><td>153.00</td><td>153.15</td><td>153.30</td><td>153.45</td><td>154.00</td><td>154.15</td><td>154.30</td><td>154.45</td><td>155.00</td><td>155.15</td><td>155.30</td><td>155.45</td><td>156.00</td><td>156.15</td><td>156.30</td><td>156.45</td><td>157.00</td><td>157.15</td><td>157.30</td><td>157.45</td><td>158.00</td><td>158.15</td><td>158.30</td><td>158.45</td><td>159.00</td><td>159.15</td><td>159.30</td><td>159.45</td><td>160.00</td><td>160.15</td><td>160.30</td><td>160.45</td><td>161.00</td><td>161.15</td><td>161.30</td><td>161.45</td><td>162.00</td><td>162.15</td><td>162.30</td><td>162.45</td><td>163.00</td><td>163.15</td><td>163.30</td><td>163.45</td><td>164.00</td><td>164.15</td><td>164.30</td><td>164.45</td><td>165.00</td><td>165.15</td><td>165.30</td><td>165.45</td><td>166.00</td><td>166.15</td><td>166.30</td><td>166.45</td><td>167.00</td><td>167.15</td><td>167.30</td><td>167.45</td><td>168.00</td><td>168.15</td><td>168.30</td><td>168.45</td><td>169.00</td><td>169.15</td><td>169.30</td><td>169.45</td><td>170.00</td><td>170.15</td><td>170.30</td><td>170.45</td><td>171.00</td><td>171.15</td><td>171.30</td><td>171.45</td><td>172.00</td><td>172.15</td><td>172.30</td><td>172.45</td><td>173.00</td><td>173.15</td><td>173.30</td><td>173.45</td><td>174.00</td><td>174.15</td><td>174.30</td><td>174.45</td><td>175.00</td><td>175.15</td><td>175.30</td><td>175.45</td><td>176.00</td><td>176.15</td><td>176.30</td><td>176.45</td><td>177.00</td><td>177.15</td><td>177.30</td><td>177.45</td><td>178.00</td><td>178.15</td><td>178.30</td><td>178.45</td><td>179.00</td><td>179.15</td><td>179.30</td><td>179.45</td><td>180.00</td><td>180.15</td><td>180.30</td><td>180.45</td><td>181.00</td><td>181.15</td><td>181.30</td><td>181.45</td><td>182.00</td><td>182.15</td><td>182.30</td><td>182.45</td><td>183.00</td><td>183.15</td><td>183.30</td><td>183.45</td><td>184.00</td><td>184.15</td><td>184.30</td><td>184.45</td><td>185.00</td><td>185.15</td><td>185.30</td><td>185.45</td><td>186.00</td><td>186.15</td><td>186.30</td><td>186.45</td><td>187.00</td><td>187.15</td><td>187.30</td><td>187.45</td><td>188.00</td><td>188.15</td><td>188.30</td><td>188.45</td><td>189.00</td><td>189.15</td><td>189.30</td><td>189.45</td><td>190.00</td><td>190.15</td><td>190.30</td><td>190.45</td><td>191.00</td><td>191.15</td><td>191.30</td><td>191.45</td><td>192.00</td><td>192.15</td><td>192.30</td><td>192.45</td><td>193.00</td><td>193.15</td><td>193.30</td><td>193.45</td><td>194.00</td><td>194.15</td><td>194.30</td><td>194.45</td><td>195.00</td><td>195.15</td><td>195.30</td><td>195.45</td><td>196.00</td><td>196.15</td><td>196.30</td><td>196.45</td><td>197.00</td><td>197.15</td><td>197.30</td><td>197.45</td><td>198.00</td><td>198.15</td><td>198.30</td><td>198.45</td><td>199.00</td><td>199.15</td><td>199.30</td><td>199.45</td><td>200.00</td><td>200.15</td><td>200.30</td><td>200.45</td><td>201.00</td><td>201.15</td><td>201.30</td><td>201.45</td><td>202.00</td><td>202.15</td><td>202.30</td><td>202.45</td><td>203.00</td><td>203.15</td><td>203.30</td><td>203.45</td><td>204.00</td><td>204.15</td><td>204.30</td><td>204.45</td><td>205.00</td><td>205.15</td><td>205.30</td><td>205.45</td><td>206.00</td><td>206.15</td><td>206.30</td><td>206.45</td><td>207.00</td><td>207.15</td><td>207.30</td><td>207.45</td><td>208.00</td><td>208.15</td><td>208.30</td><td>208.45</td><td>209.00</td><td>209.15</td><td>209.30</td><td>209.45</td><td>210.00</td><td>210.15</td><td>210.30</td><td>210.45</td><td>211.00</td><td>211.15</td><td>211.30</td><td>211.45</td><td>212.00</td><td>212.15</td><td>212.30</td><td>212.45</td><td>213.00</td><td>213.15</td><td>213.30</td><td>213.45</td><td>214.00</td><td>214.15</td><td>214.30</td><td>214.45</td><td>215.00</td><td>215.15</td><td>215.30</td><td>215.45</td><td>216.00</td><td>216.15</td><td>216.30</td><td>216.45</td><td>217.00</td><td>217.15</td><td>217.30</td><td>217.45</td><td>218.00</td><td>218.15</td><td>218.30</td><td>218.45</td><td>219.00</td><td>219.15</td><td>219.30</td><td>219.45</td><td>220.00</td><td>220.15</td><td>220.30</td><td>220.45</td><td>221.00</td><td>221.15</td><td>221.30</td><td>221.45</td><td>222.00</td><td>222.15</td><td>222.30</td><td>222.45</td><td>223.00</td><td>223.15</td><td>223.30</td><td>223.45</td><td>224.00</td><td>224.15</td><td>224.30</td><td>224.45</td><td>225.00</td><td>225.15</td><td>225.30</td><td>225.45</td><td>226.00</td><td>226.15</td><td>226.30</td><td>226.45</td><td>227.00</td><td>227.15</td><td>227.30</td><td>227.45</td><td>228.00</td><td>228.15</td><td>228.30</td><td>228.45</td><td>229.00</td><td>229.15</td><td>229.30</td><td>229.45</td><td>230.00</td><td>230.15</td><td>230.30</td><td>230.45</td><td>231.00</td><td>231.15</td><td>231.30</td><td>231.45</td><td>232.00</td><td>232.15</td><td>232.30</td><td>232.45</td><td>233.00</td><td>233.15</td><td>233.30</td><td>233.45</td><td>234.00</td><td>234.15</td><td>234.30</td><td>234.45</td><td>235.00</td><td>235.15</td><td>235.30</td><td>235.45</td><td>236.00</td><td>236.15</td><td>236.30</td><td>236.45</td><td>237.00</td><td>237.15</td><td>237.30</td><td>237.45</td><td>238.00</td><td>238.15</td><td>238.30</td><td>238.45</td><td>239.00</td><td>239.15</td><td>239.30</td><td>239.45</td><td>240.00</td><td>240.15</td><td>240.30</td><td>240.45</td><td>241.00</td><td>241.15</td><td>241.30</td><td>241.45</td><td>242.00</td><td>242.15</td><td>242.30</td><td>242.45</td><td>243.00</td><td>243.15</td><td>243.30</td><td>243.45</td><td>244.00</td><td>244.15</td><td>244.30</td><td>244.45</td><td>245.00</td><td>245.15</td><td>245.30</td><td>245.45</td><td>246.00</td><td>246.15</td><td>246.30</td><td>246.45</td><td>247.00</td><td>247.15</td><td>247.30</td><td>247.45</td><td>248.00</td><td>248.15</td><td>248.30</td><td>248.45</td><td>249.00</td><td>249.15</td><td>249.30</td><td>249.45</td><td>250.00</td><td>250.15</td><td>250.30</td><td>250.45</td><td>251.00</td><td>251.15</td><td>251.30</td><td>251.45</td><td>252.00</td><td>252.15</td><td>252.30</td><td>252.45</td><td>253.00</td><td>253.15</td><td>253.30</td><td>253.45</td><td>254.00</td><td>254.15</td><td>254.30</td><td>254.45</td><td>255.00</td><td>255.15</td><td>255.30</td><td>255.45</td><td>256.00</td><td>256.15</td><td>256.30</td><td>256.45</td><td>257.00</td><td>257.15</td><td>257.30</td><td>257.45</td><td>258.00</td><td>258.15</td><td>258.30</td><td>258.45</td><td>259.00</td><td>259.15</td><td>259.30</td><td>259.45</td><td>260.00</td><td>260.15</td><td>260.30</td><td>260.45</td><td>261.00</td><td>261.15</td><td>261.30</td><td>261.45</td><td>262.00</td><td>262.15</td><td>262.30</td><td>262.45</td><td>263.00</td><td>263.15</td><td>263.30</td><td>263.45</td><td>264.00</td><td>264.15</td><td>264.30</td><td>264.45</td><td>265.00</td><td>265.15</td><td>265.30</td><td>265.45</td><td>266.00</td><td>266.15</td><td>266.30</td><td>266.45</td><td>267.00</td><td>267.15</td><td>267.30</td><td>267.45</td><td>268.00</td><td>268.15</td><td>268.30</td><td>268.45</td><td>269.00</td><td>269.15</td><td>269.30</td><td>269.45</td><td>270.00</td><td>270.15</td><td>270.30</td><td>270.45</td><td>271.00</td><td>271.15</td><td>271.30</td><td>271.45</td><td>272.00</td><td>272.15</td><td>272.30</td><td>272.45</td><td>273.00</td><td>273.15</td><td>273.30</td><td>273.45</td><td>274.00</td><td>274.15</td><td>274.30</td><td>274.45</td><td>275</td></tr></table>	10.15	10.30	10.45	11.00	11.15	11.30	11.45	12.00	12.15	12.30	12.45	13.00	13.15	13.30	13.45	14.00	14.15	14.30	14.45	15.00	15.15	15.30	15.45	16.00	16.15	16.30	16.45	17.00	17.15	17.30	17.45	18.00	18.15	18.30	18.45	19.00	19.15	19.30	19.45	20.00	20.15	20.30	20.45	21.00	21.15	21.30	21.45	22.00	22.15	22.30	22.45	23.00	23.15	23.30	23.45	24.00	24.15	24.30	24.45	25.00	25.15	25.30	25.45	26.00	26.15	26.30	26.45	27.00	27.15	27.30	27.45	28.00	28.15	28.30	28.45	29.00	29.15	29.30	29.45	30.00	30.15	30.30	30.45	31.00	31.15	31.30	31.45	32.00	32.15	32.30	32.45	33.00	33.15	33.30	33.45	34.00	34.15	34.30	34.45	35.00	35.15	35.30	35.45	36.00	36.15	36.30	36.45	37.00	37.15	37.30	37.45	38.00	38.15	38.30	38.45	39.00	39.15	39.30	39.45	40.00	40.15	40.30	40.45	41.00	41.15	41.30	41.45	42.00	42.15	42.30	42.45	43.00	43.15	43.30	43.45	44.00	44.15	44.30	44.45	45.00	45.15	45.30	45.45	46.00	46.15	46.30	46.45	47.00	47.15	47.30	47.45	48.00	48.15	48.30	48.45	49.00	49.15	49.30	49.45	50.00	50.15	50.30	50.45	51.00	51.15	51.30	51.45	52.00	52.15	52.30	52.45	53.00	53.15	53.30	53.45	54.00	54.15	54.30	54.45	55.00	55.15	55.30	55.45	56.00	56.15	56.30	56.45	57.00	57.15	57.30	57.45	58.00	58.15	58.30	58.45	59.00	59.15	59.30	59.45	60.00	60.15	60.30	60.45	61.00	61.15	61.30	61.45	62.00	62.15	62.30	62.45	63.00	63.15	63.30	63.45	64.00	64.15	64.30	64.45	65.00	65.15	65.30	65.45	66.00	66.15	66.30	66.45	67.00	67.15	67.30	67.45	68.00	68.15	68.30	68.45	69.00	69.15	69.30	69.45	70.00	70.15	70.30	70.45	71.00	71.15	71.30	71.45	72.00	72.15	72.30	72.45	73.00	73.15	73.30	73.45	74.00	74.15	74.30	74.45	75.00	75.15	75.30	75.45	76.00	76.15	76.30	76.45	77.00	77.15	77.30	77.45	78.00	78.15	78.30	78.45	79.00	79.15	79.30	79.45	80.00	80.15	80.30	80.45	81.00	81.15	81.30	81.45	82.00	82.15	82.30	82.45	83.00	83.15	83.30	83.45	84.00	84.15	84.30	84.45	85.00	85.15	85.30	85.45	86.00	86.15	86.30	86.45	87.00	87.15	87.30	87.45	88.00	88.15	88.30	88.45	89.00	89.15	89.30	89.45	90.00	90.15	90.30	90.45	91.00	91.15	91.30	91.45	92.00	92.15	92.30	92.45	93.00	93.15	93.30	93.45	94.00	94.15	94.30	94.45	95.00	95.15	95.30	95.45	96.00	96.15	96.30	96.45	97.00	97.15	97.30	97.45	98.00	98.15	98.30	98.45	99.00	99.15	99.30	99.45	100.00	100.15	100.30	100.45	101.00	101.15	101.30	101.45	102.00	102.15	102.30	102.45	103.00	103.15	103.30	103.45	104.00	104.15	104.30	104.45	105.00	105.15	105.30	105.45	106.00	106.15	106.30	106.45	107.00	107.15	107.30	107.45	108.00	108.15	108.30	108.45	109.00	109.15	109.30	109.45	110.00	110.15	110.30	110.45	111.00	111.15	111.30	111.45	112.00	112.15	112.30	112.45	113.00	113.15	113.30	113.45	114.00	114.15	114.30	114.45	115.00	115.15	115.30	115.45	116.00	116.15	116.30	116.45	117.00	117.15	117.30	117.45	118.00	118.15	118.30	118.45	119.00	119.15	119.30	119.45	120.00	120.15	120.30	120.45	121.00	121.15	121.30	121.45	122.00	122.15	122.30	122.45	123.00	123.15	123.30	123.45	124.00	124.15	124.30	124.45	125.00	125.15	125.30	125.45	126.00	126.15	126.30	126.45	127.00	127.15	127.30	127.45	128.00	128.15	128.30	128.45	129.00	129.15	129.30	129.45	130.00	130.15	130.30	130.45	131.00	131.15	131.30	131.45	132.00	132.15	132.30	132.45	133.00	133.15	133.30	133.45	134.00	134.15	134.30	134.45	135.00	135.15	135.30	135.45	136.00	136.15	136.30	136.45	137.00	137.15	137.30	137.45	138.00	138.15	138.30	138.45	139.00	139.15	139.30	139.45	140.00	140.15	140.30	140.45	141.00	141.15	141.30	141.45	142.00	142.15	142.30	142.45	143.00	143.15	143.30	143.45	144.00	144.15	144.30	144.45	145.00	145.15	145.30	145.45	146.00	146.15	146.30	146.45	147.00	147.15	147.30	147.45	148.00	148.15	148.30	148.45	149.00	149.15	149.30	149.45	150.00	150.15	150.30	150.45	151.00	151.15	151.30	151.45	152.00	152.15	152.30	152.45	153.00	153.15	153.30	153.45	154.00	154.15	154.30	154.45	155.00	155.15	155.30	155.45	156.00	156.15	156.30	156.45	157.00	157.15	157.30	157.45	158.00	158.15	158.30	158.45	159.00	159.15	159.30	159.45	160.00	160.15	160.30	160.45	161.00	161.15	161.30	161.45	162.00	162.15	162.30	162.45	163.00	163.15	163.30	163.45	164.00	164.15	164.30	164.45	165.00	165.15	165.30	165.45	166.00	166.15	166.30	166.45	167.00	167.15	167.30	167.45	168.00	168.15	168.30	168.45	169.00	169.15	169.30	169.45	170.00	170.15	170.30	170.45	171.00	171.15	171.30	171.45	172.00	172.15	172.30	172.45	173.00	173.15	173.30	173.45	174.00	174.15	174.30	174.45	175.00	175.15	175.30	175.45	176.00	176.15	176.30	176.45	177.00	177.15	177.30	177.45	178.00	178.15	178.30	178.45	179.00	179.15	179.30	179.45	180.00	180.15	180.30	180.45	181.00	181.15	181.30	181.45	182.00	182.15	182.30	182.45	183.00	183.15	183.30	183.45	184.00	184.15	184.30	184.45	185.00	185.15	185.30	185.45	186.00	186.15	186.30	186.45	187.00	187.15	187.30	187.45	188.00	188.15	188.30	188.45	189.00	189.15	189.30	189.45	190.00	190.15	190.30	190.45	191.00	191.15	191.30	191.45	192.00	192.15	192.30	192.45	193.00	193.15	193.30	193.45	194.00	194.15	194.30	194.45	195.00	195.15	195.30	195.45	196.00	196.15	196.30	196.45	197.00	197.15	197.30	197.45	198.00	198.15	198.30	198.45	199.00	199.15	199.30	199.45	200.00	200.15	200.30	200.45	201.00	201.15	201.30	201.45	202.00	202.15	202.30	202.45	203.00	203.15	203.30	203.45	204.00	204.15	204.30	204.45	205.00	205.15	205.30	205.45	206.00	206.15	206.30	206.45	207.00	207.15	207.30	207.45	208.00	208.15	208.30	208.45	209.00	209.15	209.30	209.45	210.00	210.15	210.30	210.45	211.00	211.15	211.30	211.45	212.00	212.15	212.30	212.45	213.00	213.15	213.30	213.45	214.00	214.15	214.30	214.45	215.00	215.15	215.30	215.45	216.00	216.15	216.30	216.45	217.00	217.15	217.30	217.45	218.00	218.15	218.30	218.45	219.00	219.15	219.30	219.45	220.00	220.15	220.30	220.45	221.00	221.15	221.30	221.45	222.00	222.15	222.30	222.45	223.00	223.15	223.30	223.45	224.00	224.15	224.30	224.45	225.00	225.15	225.30	225.45	226.00	226.15	226.30	226.45	227.00	227.15	227.30	227.45	228.00	228.15	228.30	228.45	229.00	229.15	229.30	229.45	230.00	230.15	230.30	230.45	231.00	231.15	231.30	231.45	232.00	232.15	232.30	232.45	233.00	233.15	233.30	233.45	234.00	234.15	234.30	234.45	235.00	235.15	235.30	235.45	236.00	236.15	236.30	236.45	237.00	237.15	237.30	237.45	238.00	238.15	238.30	238.45	239.00	239.15	239.30	239.45	240.00	240.15	240.30	240.45	241.00	241.15	241.30	241.45	242.00	242.15	242.30	242.45	243.00	243.15	243.30	243.45	244.00	244.15	244.30	244.45	245.00	245.15	245.30	245.45	246.00	246.15	246.30	246.45	247.00	247.15	247.30	247.45	248.00	248.15	248.30	248.45	249.00	249.15	249.30	249.45	250.00	250.15	250.30	250.45	251.00	251.15	251.30	251.45	252.00	252.15	252.30	252.45	253.00	253.15	253.30	253.45	254.00	254.15	254.30	254.45	255.00	255.15	255.30	255.45	256.00	256.15	256.30	256.45	257.00	257.15	257.30	257.45	258.00	258.15	258.30	258.45	259.00	259.15	259.30	259.45	260.00	260.15	260.30	260.45	261.00	261.15	261.30	261.45	262.00	262.15	262.30	262.45	263.00	263.15	263.30	263.45	264.00	264.15	264.30	264.45	265.00	265.15	265.30	265.45	266.00	266.15	266.30	266.45	267.00	267.15	267.30	267.45	268.00	268.15	268.30	268.45	269.00	269.15	269.30	269.45	270.00	270.15	270.30	270.45	271.00	271.15	271.30	271.45	272.00	272.15	272.30	272.45	273.00	273.15	273.30	273.45	274.00	274.15	274.30	274.45	275
10.15	10.30	10.45	11.00	11.15	11.30	11.45	12.00	12.15	12.30	12.45	13.00	13.15	13.30	13.45	14.00	14.15	14.30	14.45	15.00	15.15	15.30	15.45	16.00	16.15	16.30	16.45	17.00	17.15	17.30	17.45	18.00	18.15	18.30	18.45	19.00	19.15	19.30	19.45	20.00	20.15	20.30	20.45	21.00	21.15	21.30	21.45	22.00	22.15	22.30	22.45	23.00	23.15	23.30	23.45	24.00	24.15	24.30	24.45	25.00	25.15	25.30	25.45	26.00	26.15	26.30	26.45	27.00	27.15	27.30	27.45	28.00	28.15	28.30	28.45	29.00	29.15	29.30	29.45	30.00	30.15	30.30	30.45	31.00	31.15	31.30	31.45	32.00	32.15	32.30	32.45	33.00	33.15	33.30	33.45	34.00	34.15	34.30	34.45	35.00	35.15	35.30	35.45	36.00	36.15	36.30	36.45	37.00	37.15	37.30	37.45	38.00	38.15	38.30	38.45	39.00	39.15	39.30	39.45	40.00	40.15	40.30	40.45	41.00	41.15	41.30	41.45	42.00	42.15	42.30	42.45	43.00	43.15	43.30	43.45	44.00	44.15	44.30	44.45	45.00	45.15	45.30	45.45	46.00	46.15	46.30	46.45	47.00	47.15	47.30	47.45	48.00	48.15	48.30	48.45	49.00	49.15	49.30	49.45	50.00	50.15	50.30	50.45	51.00	51.15	51.30	51.45	52.00	52.15	52.30	52.45	53.00	53.15	53.30	53.45	54.00	54.15	54.30	54.45	55.00	55.15	55.30	55.45	56.00	56.15	56.30	56.45	57.00	57.15	57.30	57.45	58.00	58.15	58.30	58.45	59.00	59.15	59.30	59.45	60.00	60.15	60.30	60.45	61.00	61.15	61.30	61.45	62.00	62.15	62.30	62.45	63.00	63.15	63.30	63.45	64.00	64.15	64.30	64.45	65.00	65.15	65.30	65.45	66.00	66.15	66.30	66.45	67.00	67.15	67.30	67.45	68.00	68.15	68.30	68.45	69.00	69.15	69.30	69.45	70.00	70.15	70.30	70.45	71.00	71.15	71.30	71.45	72.00	72.15	72.30	72.45	73.00	73.15	73.30	73.45	74.00	74.15	74.30	74.45	75.00	75.15	75.30	75.45	76.00	76.15	76.30	76.45	77.00	77.15	77.30	77.45	78.00	78.15	78.30	78.45	79.00	79.15	79.30	79.45	80.00	80.15	80.30	80.45	81.00	81.15	81.30	81.45	82.00	82.15	82.30	82.45	83.00	83.15	83.30	83.45	84.00	84.15	84.30	84.45	85.00	85.15	85.30	85.45	86.00	86.15	86.30	86.45	87.00	87.15	87.30	87.45	88.00	88.15	88.30	88.45	89.00	89.15	89.30	89.45	90.00	90.15	90.30	90.45	91.00	91.15	91.30	91.45	92.00	92.15	92.30	92.45	93.00	93.15	93.30	93.45	94.00	94.15	94.30	94.45	95.00	95.15	95.30	95.45	96.00	96.15	96.30	96.45	97.00	97.15	97.30	97.45	98.00	98.15	98.30	98.45	99.00	99.15	99.30	99.45	100.00	100.15	100.30	100.45	101.00	101.15	101.30	101.45	102.00	102.15	102.30	102.45	103.00	103.15	103.30	103.45	104.00	104.15	104.30	104.45	105.00	105.15	105.30	105.45	106.00	106.15	106.30	106.45	107.00	107.15	107.30	107.45	108.00	108.15	108.30	108.45	109.00	109.15	109.30	109.45	110.00	110.15	110.30	110.45	111.00	111.15	111.30	111.45	112.00	112.15	112.30	112.45	113.00	113.15	113.30	113.45	114.00	114.15	114.30	114.45	115.00	115.15	115.30	115.45	116.00	116.15	116.30	116.45	117.00	117.15	117.30	117.45	118.00	118.15	118.30	118.45	119.00	119.15	119.30	119.45	120.00	120.15	120.30	120.45	121.00	121.15	121.30	121.45	122.00	122.15	122.30	122.45	123.00	123.15	123.30	123.45	124.00	124.15	124.30	124.45	125.00	125.15	125.30	125.45	126.00	126.15	126.30	126.45	127.00	127.15	127.30	127.45	128.00	128.15	128.30	128.45	129.00	129.15	129.30	129.45	130.00	130.15	130.30	130.45	131.00	131.15	131.30	131.45	132.00	132.15	132.30	132.45	133.00	133.15	133.30	133.45	134.00	134.15	134.30	134.45	135.00	135.15	135.30	135.45	136.00	136.15	136.30	136.45	137.00	137.15	137.30	137.45	138.00	138.15	138.30	138.45	139.00	139.15	139.30	139.45	140.00	140.15	140.30	140.45	141.00	141.15	141.30	141.45	142.00	142.15	142.30	142.45	143.00	143.15	143.30	143.45	144.00	144.15	144.30	144.45	145.00	145.15	145.30	145.45	146.00	146.15	146.30	146.45	147.00	147.15	147.30	147.45	148.00	148.15	148.30	148.45	149.00	149.15	149.30	149.45	150.00	150.15	150.30	150.45	151.00	151.15	151.30	151.45	152.00	152.15	152.30	152.45	153.00	153.15	153.30	153.45	154.00	154.15	154.30	154.45	155.00	155.15	155.30	155.45	156.00	156.15	156.30	156.45	157.00	157.15	157.30	157.45	158.00	158.15	158.30	158.45	159.00	159.15	159.30	159.45	160.00	160.15	160.30	160.45	161.00	161.15	161.30	161.45	162.00	162.15	162.30	162.45	163.00	163.15	163.30	163.45	164.00	164.15	164.30	164.45	165.00	165.15	165.30	165.45	166.00	166.15	166.30	166.45	167.00	167.15	167.30	167.45	168.00	168.15	168.30	168.45	169.00	169.15	169.30	169.45	170.00	170.15	170.30	170.45	171.00	171.15	171.30	171.45	172.00	172.15	172.30	172.45	173.00	173.15	173.30	173.45	174.00	174.15	174.30	174.45	175.00	175.15	175.30	175.45	176.00	176.15	176.30	176.45	177.00	177.15	177.30	177.45	178.00	178.15	178.30	178.45	179.00	179.15	179.30	179.45	180.00	180.15	180.30	180.45	181.00	181.15	181.30	181.45	182.00	182.15	182.30	182.45	183.00	183.15	183.30	183.45	184.00	184.15	184.30	184.45	185.00	185.15	185.30	185.45	186.00	186.15	186.30	186.45	187.00	187.15	187.30	187.45	188.00	188.15	188.30	188.45	189.00	189.15	189.30	189.45	190.00	190.15	190.30	190.45	191.00	191.15	191.30	191.45	192.00	192.15	192.30	192.45	193.00	193.15	193.30	193.45	194.00	194.15	194.30	194.45	195.00	195.15	195.30	195.45	196.00	196.15	196.30	196.45	197.00	197.15	197.30	197.45	198.00	198.15	198.30	198.45	199.00	199.15	199.30	199.45	200.00	200.15	200.30	200.45	201.00	201.15	201.30	201.45	202.00	202.15	202.30	202.45	203.00	203.15	203.30	203.45	204.00	204.15	204.30	204.45	205.00	205.15	205.30	205.45	206.00	206.15	206.30	206.45	207.00	207.15	207.30	207.45	208.00	208.15	208.30	208.45	209.00	209.15	209.30	209.45	210.00	210.15	210.30	210.45	211.00	211.15	211.30	211.45	212.00	212.15	212.30	212.45	213.00	213.15	213.30	213.45	214.00	214.15	214.30	214.45	215.00	215.15	215.30	215.45	216.00	216.15	216.30	216.45	217.00	217.15	217.30	217.45	218.00	218.15	218.30	218.45	219.00	219.15	219.30	219.45	220.00	220.15	220.30	220.45	221.00	221.15	221.30	221.45	222.00	222.15	222.30	222.45	223.00	223.15	223.30	223.45	224.00	224.15	224.30	224.45	225.00	225.15	225.30	225.45	226.00	226.15	226.30	226.45	227.00	227.15	227.30	227.45	228.00	228.15	228.30	228.45	229.00	229.15	229.30	229.45	230.00	230.15	230.30	230.45	231.00	231.15	231.30	231.45	232.00	232.15	232.30	232.45	233.00	233.15	233.30	233.45	234.00	234.15	234.30	234.45	235.00	235.15	235.30	235.45	236.00	236.15	236.30	236.45	237.00	237.15	237.30	237.45	238.00	238.15	238.30	238.45	239.00	239.15	239.30	239.45	240.00	240.15	240.30	240.45	241.00	241.15	241.30	241.45	242.00	242.15	242.30	242.45	243.00	243.15	243.30	243.45	244.00	244.15	244.30	244.45	245.00	245.15	245.30	245.45	246.00	246.15	246.30	246.45	247.00	247.15	247.30	247.45	248.00	248.15	248.30	248.45	249.00	249.15	249.30	249.45	250.00	250.15	250.30	250.45	251.00	251.15	251.30	251.45	252.00	252.15	252.30	252.45	253.00	253.15	253.30	253.45	254.00	254.15	254.30	254.45	255.00	255.15	255.30	255.45	256.00	256.15	256.30	256.45	257.00	257.15	257.30	257.45	258.00	258.15	258.30	258.45	259.00	259.15	259.30	259.45	260.00	260.15	260.30	260.45	261.00	261.15	261.30	261.45	262.00	262.15	262.30	262.45	263.00	263.15	263.30	263.45	264.00	264.15	264.30	264.45	265.00	265.15	265.30	265.45	266.00	266.15	266.30	266.45	267.00	267.15	267.30	267.45	268.00	268.15	268.30	268.45	269.00	269.15	269.30	269.45	270.00	270.15	270.30	270.45	271.00	271.15	271.30	271.45	272.00	272.15	272.30	272.45	273.00	273.15	273.30	273.45	274.00	274.15	274.30	274.45	275	



Dörren från väntsalen mot spåren



Dörrfoder från 1922 års tillbyggnad



Vardagsrummet i lägenheten med...



...troligen ursprungliga snickerier från ca 1898

Bussgaraget

Nuvarande Högskolans lokaler norr om stationsbyggnaden är uppförda i etapper troligen från 1940-talet. Den tidigare användningen som bussgarage och verkstäder är fortfarande avläsbar i fasadernas stora öppningar även om de har byggts om till fönsterpartier. Den stora öppna ytan på västra sidan har också kvar sin vackra och slitstarka beläggning med smågatsten. Det finns även ritningar på garage från 1924 och bilverkstäder från 1930, som har legat på samma plats men som sedan länge är rivna. Det har inte kunnat beläggas, men det är troligt, att dessa garage och verkstäder var ett resultat av bolagets satsning på alternativa och kompletterande transportmedel som tog sin början 1924 (se ovan). Vid ombyggnaden för Högskolans behov gjordes en påbyggnad på taket med en karaktärsfull siluett.



Fd bussgaraget mot norr med stationsbyggnaden till höger i bild.



Entré till Högskolans medieutbildning. De fd garageportarna går fortfarande att skönja.



Fd bussgaraget mot söder med stationsbyggnaden skymtande i fonden. Järnvägsspåret följde den stensatta ytan vid bilen.



Fd bussgaragets fasad mot Lorensbergsparken. Vid närmare titt på fasaden ser man flera olika utbyggnadsetapper.

Kulturmiljövården

Denna utredning har visat att det finns ett nära samband mellan stadsdelen och järnvägsstationen ”Kalmar Västra”. Järnvägen med den lilla stationen utan persontrafik byggdes först, men i takt med att kvarteren med sina karaktäristiska radstående hus färdigställdes blev också persontrafiken en viktig del i stationens funktion. Vänthallstillbyggnaderna 1910 och 1922 illustrerar på ett tydligt sätt hur befolkningen i stadsdelen växte och behoven ökade. Från Kalmar Västra kunde man ta sig med tåg norrut mot Rockneby och Berga och söderut mot Ljungbyholm och Torsås. Resenärerna kunde även ta tåget den korta vägen in till Kalmar Central.

Stationens placering har tagits tillvara i den Hallmanska stadsplanen från 1906. Att huset och platsen har haft en viktig funktion i stadsdelen är fortfarande avläsbar i stadsmiljön. De radstående kvarteren är en uttalad del i Riksintresset för kulturmiljövården K 48. Gränsen för riksintresset har dragits så att Lorensbergsparken och stationstomten har hamnat strax utanför. Läns museet anser att denna utredning har visat att gränsen, vid en revidering av riksintresset, bör justeras västerut så att även dessa delar innefattas i riksintresset. Det nära förhållandet stadsdel - järnvägsstation tydliggörs av att de har samma namn, där det är järnvägsstationen som har gett namn åt stadsdelen.

Järnvägsstationen har haft stor betydelse för järnvägsbolaget som har nyttjat platsen för underhåll och uppställning av lok och vagnar och senare för den växande landsvägstrafikens behov. Järnvägsspåret och lokstallsområdet är helt uttraderat. Spårets sträckning är fortfarande skönjbar genom dels Lorensbergsledens delvisa överensstämmelse i sträckningen och dels i den svagt böjda kanten av fd perrongen och stensättningen utanför fd bussgaraget.

Järnvägstomten öster om Lorensbergsleden är desto mer intakt och har därför högt autenticitetsvärde. Några byggnader har rivits men större delen av tomten har inte genomgått någon stor omdaning även om vissa delar har fallit i glömska genom framförallt en lägre ambitionsnivå i skötsel av grönytor. Troligen finns det t ex överväxta plattgångar och stensättningar och igenlagda rabatter. Vid t ex Nygatans förlängning fram mot stationen och vid vändplanen norr om stationen är detta tydligt. Stationsbyggnaden har byggts om och byggts till vid några tillfällen för järnvägens ökande behov. Sedan järnvägen lades ner har däremot inga stora ombyggnader genomförts varför byggnaden fortfarande kan förstås som en fd järnvägsstation där besökare hos tapetsören kan uppleva något av den fd stationsmiljön. Lägenheten med sin prunkande trädgård används och vårdas, och bidrar till den ursprungliga karaktären där stationsmiljön som helhet har haft en tydlig privat och en tydlig offentlig del.

Det har inte kunnat klarläggas om Lorensbergsparkens öppna del har skötts av kommunen eller järnvägsbolaget, det kan dock sägas vara typiskt för en stationsmiljö att de på samma sätt som vid Kalmar Västra omges av vackra och välskötta parker och trädgårdar. Lorensbergsparken som ”grön lunga” är en viktig del i stadsdelen och fd stationsmiljön Kalmar Västra.

Sammantaget används stationsbyggnaden och den privata fd stinsträdgården idag på ett sätt som tar stor hänsyn till miljöns kulturhistoriska värden. Det som ”saknas”, naturligtvis förutom själva spåret och järnvägstrafiken, är funktionen som samlingspunkt med allt vad en sådan plats kan innehålla av liv och rörelse.

Mot bakgrund av ovanstående görs bedömningen att stationsbyggnaden, trädgården söder därom samt Lorensbergsparken har höga kulturhistoriska värden och utgör centrala delar i kulturmiljön vid Kalmar Västra. Ett förstärkande motiv är att många andra stationsmiljöer utmed Kalmar-Bergabanan helt har rivits eller förvanskats i större grad än vad som har skett vid Kalmar Västra. Det fd bussgaraget och platsen väster om byggnaden rymmer också kulturhistoriska värden men de är inte lika tydliga som för resten av stationsmiljön.

Rekommendationer

- Stationsmiljöns placering i fonden av Nygatan bör förstärkas genom upprustning och restaurering av kulturmiljön.
- Stationsmiljöns kulturvärden bör skyddas mot rivning och förvanskning.
- Eventuell kommande exploatering bör i huvudsak ske väster och norr om fd bussgaraget.

Referenser

Litteratur

Hus i Kalmar. Eriksson m.fl. Rapport 12 Centrumplaneringen. Stadsarkitektkontoret i Kalmar, 1980.

Kalmar-Berga järnväg. Björn Edman. Svenska järnvägsklubben, 2001.

Radstående hus: Flerfamiljshus i Kalmar 1908-37. Anita Larsson. Konsthögskolans Arkitekturskola 1975.

Kulturmiljövårdens riksintressen. Meddelande från länsstyrelsen 1988:9

Byggnadsnämndens arkiv

Microfilmade bygglovhandlingar för stationsområdet från 1900 till ca 1960

Kalmar läns museums arkiv

Topografiska arkivet

Hemsidor

www.historiskt.nu

<http://web.telia.com/~u18109565/kbj/index.htm>

<http://www.jarnvag.net/om/>

Fotografier

Om inte annat anges är fotografierna tagna av författaren i maj 2006. Omslagsbilden är hämtad från www.historiskt.nu där bildkällan uppges vara Sveriges järnvägmuseum. Bilden är tagen före nedläggningen år 1968. Flygbilden på sidan 6 har ställts till förfogande av Kalmar kommun. Bilden bör vara tagen omkring 1930.