



Identitet och berättelser i ett kulturarvsperspektiv



EUROPEISKA
UNIONEN
Europeiska
regionala
utvecklingsfonden

DESTINATION KALMAR

Linnéuniversitetet Kalmar
Växjö

VÄSTERVIK



IKT-processen

ITK (Identity Tool Kit) är en process som utvecklats av Henriette Koblanck, tidigare verksam som professor på Linnéuniversitetet i Kalmar. Den bygger på att ta fram en identitet, i det här fallet för en region, både i ord och visuellt. Två workshops genomfördes under hösten 2022 där forskare från LNU tillsammans med representanter från flera av länets kommuner gemensamt tog fram ett underlag i ord och bild. Detta har sedan analyserats och sammanställts av Henriette Koblanck och Fredrik Wiebert. Aktiviteten är en del av projekt Unika historiska Kalmar län.

De ord som benämns nyckelord i sammanställningen är sådana som dokumenterats i workshoparna. Orden har sedan klustrats och sammanfattats i ett övergripande begrepp. De klustrade orden kan naturligtvis kompletteras med andra ord som är relevanta för kulturavet i länet.

Gränsland

Kalmar län är fyllt av kontraster och outtalade gränser – internt och externt. Här finns också ett stort antal motsatser. Dessa kan sammanfattas som att vi befinner oss i ett gränsland. I detta gränsland skapas möten, utbyten och entreprenörskap.

Nyckelord: början–slut, skog–hav, slott–koja, närhet–långa avstånd, , forntid–nutid, inland–kustland, norr–söder, fastland–Öland, rikt–fattigt, historia–framtid, ljus–mörker.

Begreppet "mellanrum" understryker dessa kontraster med koppling till begreppen dikeskant, gränslinjer, vägren, staket, landsgräns. Tillsammans associerar gränsland/mellanrum även till förändring och utveckling.



Modell för berättelser i olika perspektiv

De fyra begreppen i sammanställningen bildar också två motsatspar: Drömmar-Jordnära samt Kultur-Natur. Genom att använda dessa begrepp som ledord kan vi skapa berättelser i olika perspektiv. Vi använder modellen och stoppar in en person, en händelse eller plats i mitten och kan sedan ta fram fyra olika berättarperspektiv. Dessa kan bilda en gemensam berättelse, med alla fyra perspektiven, eller flera olika berättelser.

Berättelserna är ett verktyg för att lyfta fram de historier som finns på varje plats, om varje person och för varje händelse. Modellen hjälper till att skapa en struktur för olika perspektiv.

Gränsland

Nyckelord: början-slut, skog-hav, slott-koja, närhet-långa avstånd, forntid-nutid, inland-kustland, norr-söder, fastland-Öland, rikt-fattigt, historia-framtid, ljus-mörker.



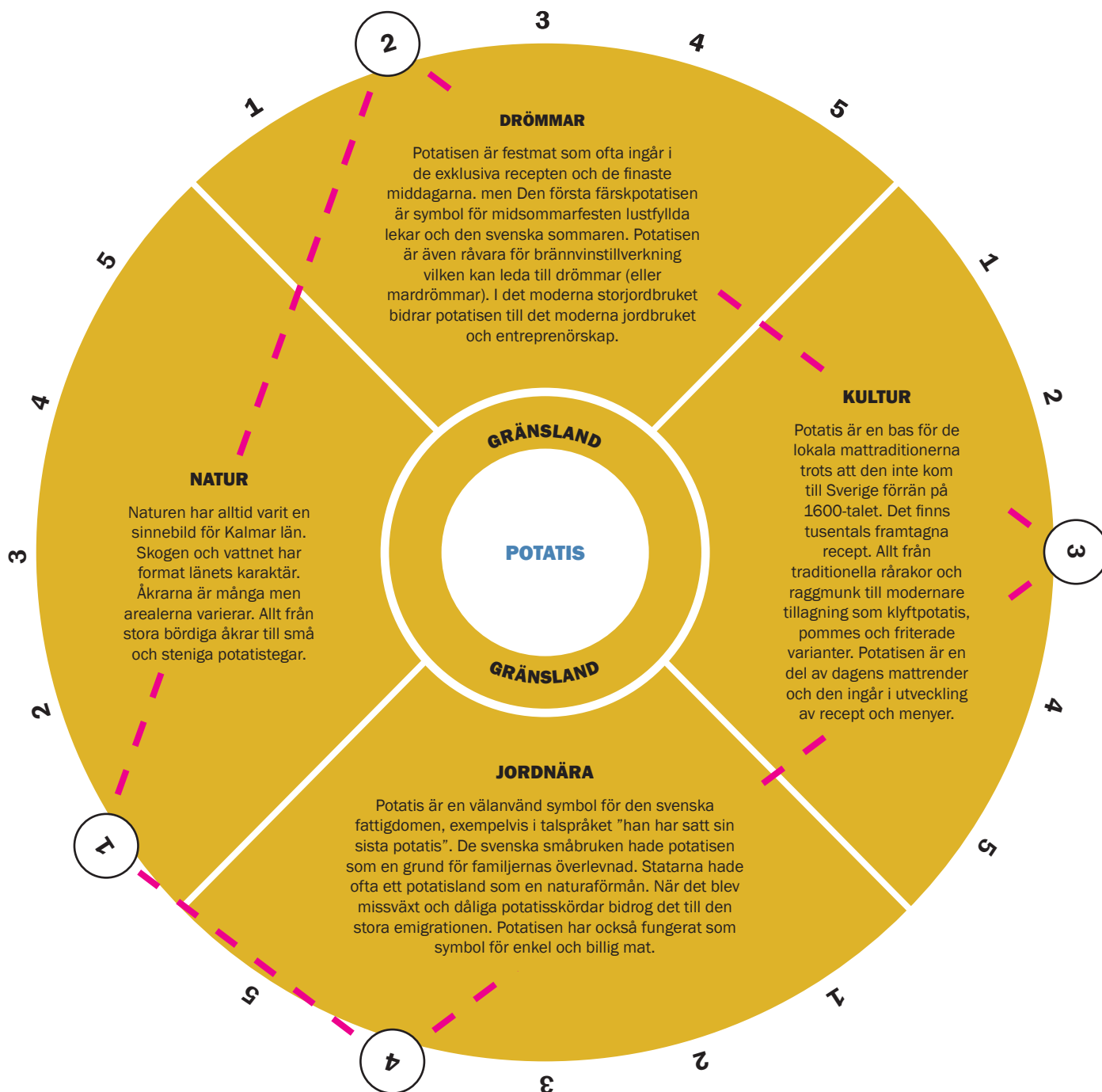
Värderingsmodell och exempel

När man skapar berättelser med modellen som hjälp kan man konstatera att de olika perspektiven har olika tyngd. Detta är naturligt och innebär också att det är lättare att hitta och skapa berättelser i vissa perspektiv.

För potatisens del är det jordnära- och kulturperspektivet de som överväger. Vi kan därmed värdera de olika perspektiven genom att sätta en skala från 1 till 5 på respektive axel. Genom att sammanföra de fyra punkterna som vi märkt ut för potatisen (Jordnära 4, Drömmar 2, Kultur 3 och Natur 1) får vi en modell som kan användas för analys mellan olika kulturarv. Potatisen får en modell med följande utseende.

Exempel:
Potatis som kulturarv

Här följer ett exempel på hur modellen kan användas. Vi har valt potatis som kulturarv och vill nu skapa berättelsen om potatisens historia och betydelse i Kalmar län. Vi använder modellen och får fyra olika perspektiv på potatisen. Dessa perspektiv kan användas för att skapa en gemensam eller flera olika berättelser.



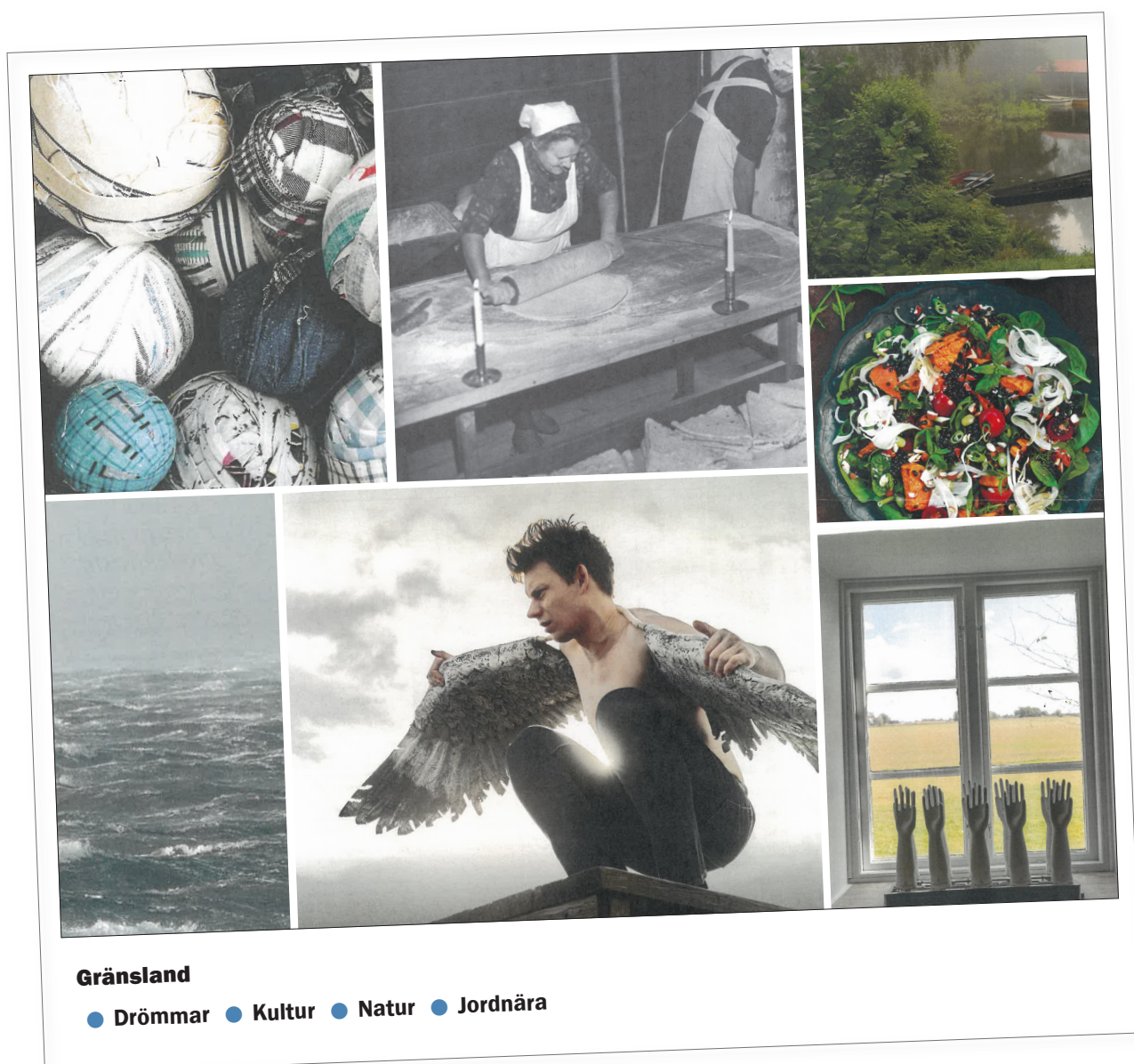
Visuell identitet

Med utgångspunkt av de nyckelord som kom fram i våra workshops har vi valt ut ett antal bilder som ska ge vägledning för en visuell identitet av kulturarvet i länet. Dessa bilder ska ses som symboler som tillsammans ger en bild av *Jordnära, Drömmar, Kultur* och *Natur* i Kalmar län. På samma sätt som de klustrade begreppen och den kommunikativa kärnan sammanfattar kulturarvet i länet blir bilderna ett underlag som kan vara grund för diskussioner, grafisk profilering och skapande av nya berättelser. Bilderna ska alltså inte, och får inte, återanvändas utan ska fungera som inspiration och ett verktyg för fortsatt arbete med kulturarvet i Kalmar län.



Kommunikativ kärna

**Kalmar län – ett gränsland
med gamla och nya berättelser**



Gränsland

- Drömmar
- Kultur
- Natur
- Jordnära

Bilderna får inte återanvändas av rättighetsskäl.



EUROPEISKA
UNIONEN
Europeiska
regionala
utvecklingsfonden

DESTINATION KALMAR

Linnéuniversitetet Kalmar
Växjö

VÄSTERVIK

Kalmar kommun

NYBRO
KOMMUN



Länsstyrelsen
Kalmar län

Torsås
Byggnads- och
vårddokumentation
2018

Emmaboda
kommun

Oskarshamns
kommun

HULTSFREDS
KOMMUN

Mörbylånga
kommun

HÖGSBY
KOMMUN

Vimmerby
kommun



ÖLANDS
HEMBYGDS
FÖRBUND