

Vi vill att fler ska
upptäcka och
använda Kalmar
läns unika och rika
kulturarv som en
resurs för
affärsutveckling.



Vi vill att fler ska upptäcka
och använda Kalmar läns
unika och rika kulturarv
som en resurs för
affärsutveckling.



Unika historiska Kalmar län

- en sammanfattning



Om projektet

- Jan 2021 till april 2023
- Samordna och synliggöra kulturarvet
- Paketera och platsutveckla kulturarvet
- Samarbete kulturarv + småföretag + föreningar



EUROPEISKA
UNIONEN
Europeiska
regionala
utvecklingsfonden

17 aktörer i hela länet

Projektägare:



Kalmar kommun



Emmaboda, Hultsfred, Högsby, Nybro, Oskarshamn, Mörbylånga, Torsås, Vimmerby, Västervik

Region Kalmar län, Länsstyrelsen, Destination Kalmar, Linnéuniversitetet

Kalmar läns hembygdsförbund, Ölands hembygdsförbund



Projektets budget

Budget 10,9 M

Aktörerna 2,7 M
Regionen 2,7 M
Eruf 5,4 M



EUROPEISKA
UNIONEN
Europeiska
regionala
utvecklingsfonden

Deltagarnas insats

80-120 tim arbetsinsats per år (möten, lokal förankring, lokala kontakter med mera)

Kommunerna satsar 2 kr per invånare och år

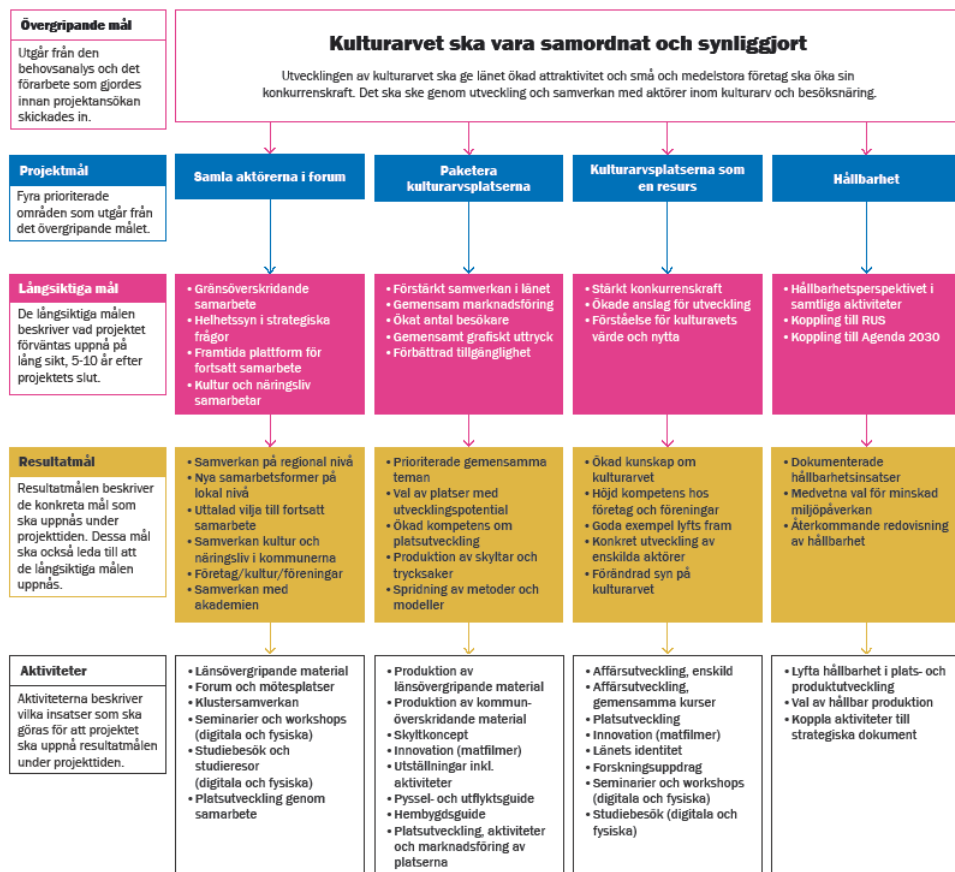
Övriga aktörer olika belopp beroende på typ av organisation



EUROPEISKA
UNIONEN
Europeiska
regionala
utvecklingsfonden

Projektlogik för Unika historiska Kalmar län

Projektlogiken synliggör hur övergripande mål, långsiktiga mål, resultatmål och aktiviteter hänger samman och bidrar till att projektet uppnår önskat resultat.



Vi vill att fler ska upptäcka och använda Kalmar läns unika och rika kulturarv som en resurs för affärsutveckling.



- Beskriver hur Unikans olika delar hänger ihop
- Från övergripande mål, projekt mål, långsiktiga mål och resultatmål till aktiviteter



Aktiviteter

Seminarier, workshops

Innovation, matfilmer

Utflyktsguider

Studieresor

Affärsutveckling

Vi vill att fler ska upptäcka
och använda Kalmar läns
unika och rika kulturarv
som en resurs för
affärsutveckling.



Aktiviteter

Platsutveckling och skyltkoncept

Tematiska utställningar

Forskning/kunskapsuppdrag

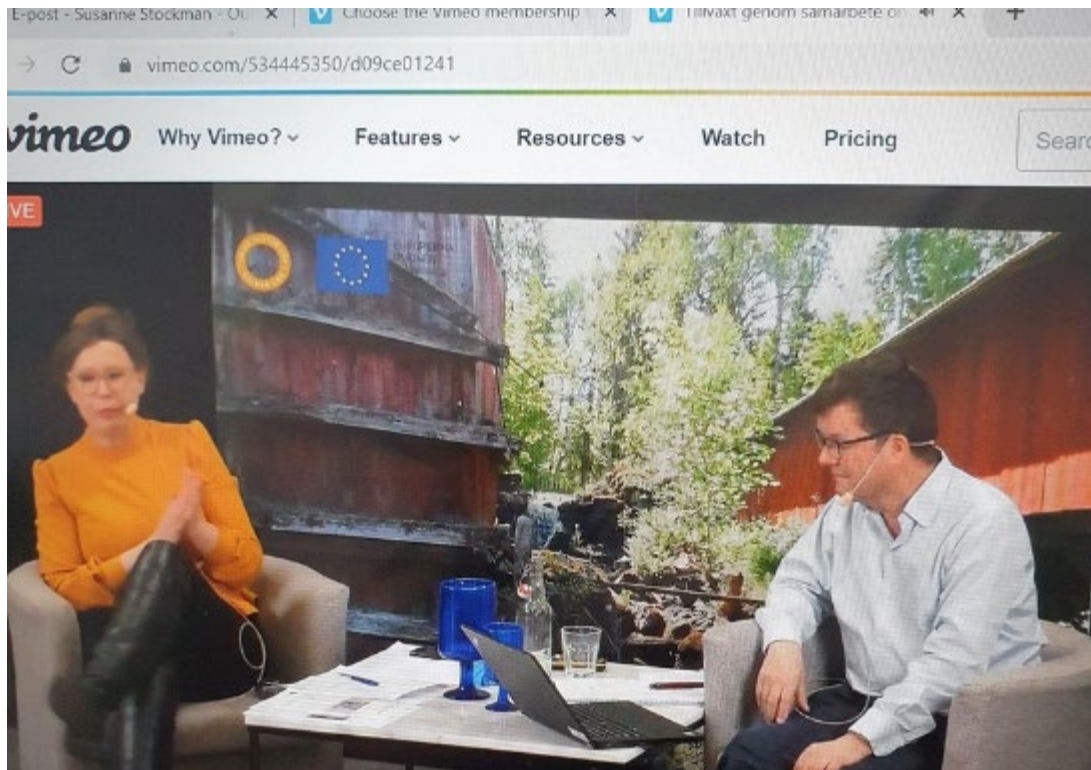
Filmatisering av kulturarv, poddar

Wikipedia

Vi vill att fler ska upptäcka
och använda Kalmar läns
unika och rika kulturarv
som en resurs för
affärsutveckling.



Seminarier



- Sju webinarier
- Övergripande teman
- Totalt 34 föredragshållare och ca 235 deltagare



Workshops

- Kristina Ernehed från Sveriges hembygdsförbund
- Två workshops om förnygring för hembygdsföreningarna
- Totalt 65 personer från 25 hembygdsföreningar



Kalmar läns matmirakel

- Länets mathistoria är ett kulturarv
- Filmer på Youtube
- Ett tema valdes för varje kommun
- 10 kommunfilmer och 2 länsfilmer
- Över 32 000 visningar (mars 2023)



EUROPEISKA
UNIONEN
Europeiska
regionala
utvecklingsfonden

Utflyktsguide för barn

- Beskriver 122 platser i länet
- Koppling till historiska händelser, personer eller natur
- Pyssel och korta fakta om platserna
- Svensk, engelsk, tysk, arabisk och kurdisk version
- 100 000 ex distribuerade via projektets deltagare



EUROPEISKA
UNIONEN
Europeiska
regionala
utvecklingsfonden

Hembygdsguide för barnfamiljer

- Framtagen tillsammans med hembygdsförbunden
- Varje hembygdsförening har fått föreslå en plats
- 118 hembygdsföreningar, 87 platser, 23 livsöden
- 22 000 ex



EUROPEISKA
UNIONEN
Europeiska
regionala
utvecklingsfonden

Studieresor

- Två studieresor hösten 2022
- En till södra och en till norra länet
- Besök på fem olika platser
- 31 deltagare, merparten från hembygdsföreningar



Affärsutveckling, fortbildning

Omställningsutbildning genom Kurbits, våren 2021

Enskild affärsutveckling för företag och föreningar, 2021-2023

Tematiska fortbildningar genom Stua, 2022-2023

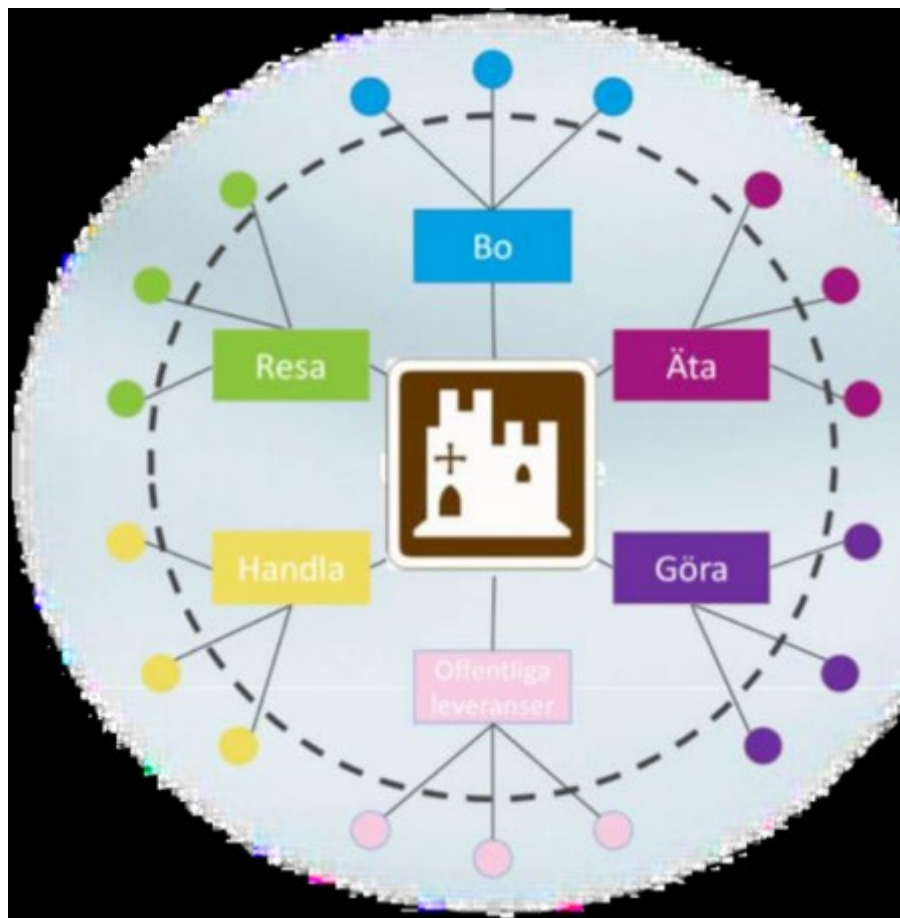
Sociala medier för hembygdsföreningar, hösten 2021

Storytelling för gårdsbutiker (samarbete med LRF)

Totalt ca 170 företag och föreningar



Platsutveckling



- Varje kommun valde en plats med Stuas metod Snöflingan
- Kultur och näring samarbetade och tog fram en handlingsplan
- Unika fortsatte att utveckla platsen tillsammans med lokala aktörer
- Skyltning, utställning, olika aktiviteter



EUROPEISKA
UNIONEN
Europeiska
regionala
utvecklingsfonden

Platsutveckling

- Träbåtsbryggan, Västerviks kommun
- Gullringen, Vimmerby kommun
- Virserum, Hultsfreds kommun
- Påskallavik, Oskarshamns kommun
- Berga, Högsby kommun
- Rockneby, Kalmar kommun
- Sockerbruket, Mörbylånga kommun
- Bergkvara, Torsås kommun
- Vissefjärda, Emmaboda kommun
- Pukeberg, Nybro kommun



Vi vill att fler ska upptäcka och använda Kalmar läns unika och rika kulturarv som en resurs för affärsutveckling.



Aktiviteter kopplade till platsutvecklingen

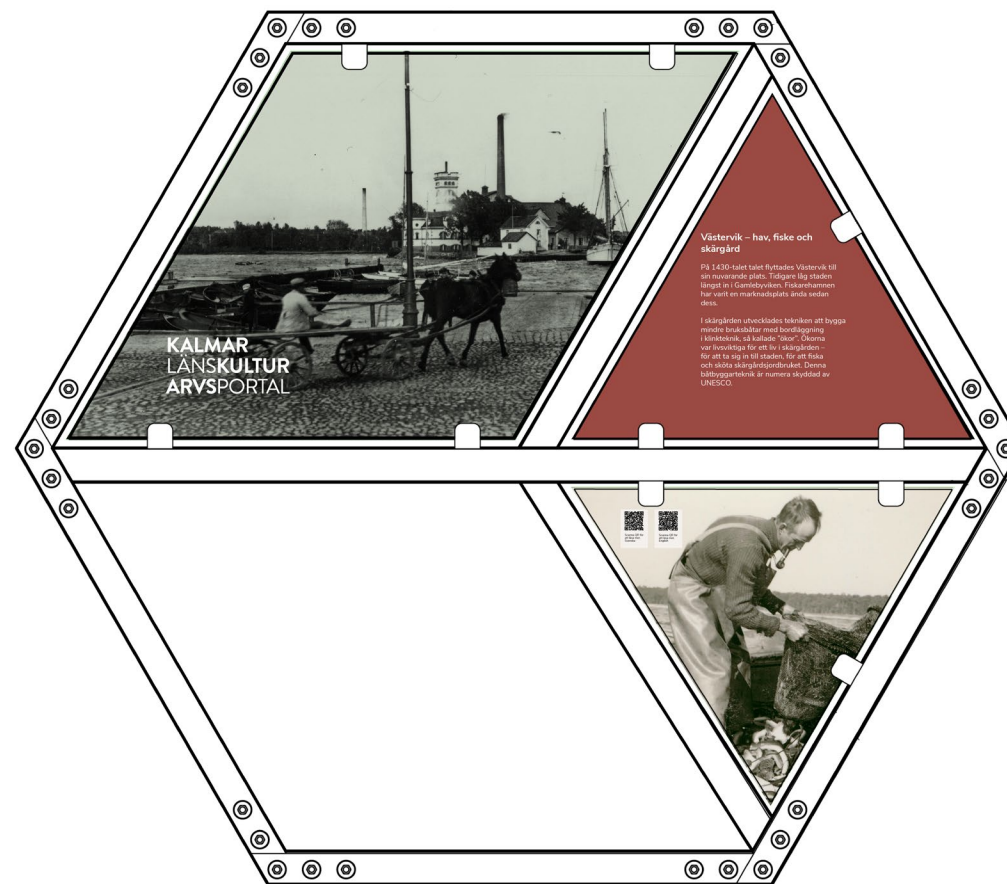
- Tematiska utställningar till de valda platserna
- Poddar
- Skyltning
- Filmatisering av kulturarvet
- Enskild affärsutveckling med utvecklingsarbete av besöksnärlingsprodukter



EUROPEISKA
UNIONEN
Europeiska
regionala
utvecklingsfonden

Skyltning

- Unika står för en skylt per kommun
- Kopplas till platsutvecklingen
- Följer kommunernas grafiska profil
- Innehåll i samarbete med kommunerna



EUROPEISKA
UNIONEN
Europeiska
regionala
utvecklingsfonden

Skyltkoncept

- Skyltkatalog med ett 10-tal olika varianter
- Produktion hos läns museet
- Text, bild, ljudberättelse, film, QR-koder, tryck och montering och grafiskt arbete, gamification etc



EUROPEISKA
UNIONEN
Europeiska
regionala
utvecklingsfonden

Tematiska utställningar



- Spot on-koncept
- Olika teman och samarbeten mellan aktörer
- Samtliga tio kommuner har haft utställningen
- Utomhus- respektive inomhusvariant



Forskning/kunskapsuppdrag

Living Cities & Communities genomförde tre uppdrag:

Kulturarvet och museernas betydelse och potential för besöksnäringen

Nya marknader med besöksnäringen som bas

Metoder och modeller för att värdera kulturarv



EUROPEISKA
UNIONEN
Europeiska
regionala
utvecklingsfonden

Filmatisering & poddar

- Hemsida framtagen för framtida filmbank
- En pilotfilm inspelad i Vånevik med tema stenindustri och stenhuggeri
- Fler filmer från länet planeras efter Unika
- Ett flertal poddar framtagna av läns museet



EUROPEISKA
UNIONEN
Europeiska
regionala
utvecklingsfonden

Wikipedia

- Samarbete mellan företag och hembygdsföreningar
- Storytelling för utveckling och besöksnärlingsprodukter
- Projektsida på Wikipedia
- Skrivarkurs för hembygdsföreningar



Hållbarhetsarbetet i Unika

- Kopplat till Agenda 2030
- Ingår som en naturlig del i samtliga aktiviteter
- Social hållbarhet prioriterad
- Modell framtagen för arbete och dokumentation



Hållbarhetsmodell

Hållbarhetsmodell för Unika historiska Kalmar län



- Utgår från 6 prioriterade mål i Agenda 2030

- Kopplat till RUS och Unikans ansökan

- Aktiviteter, mätbarhet, målgrupp och resultat finns i separat Excel-fil

Slutkonferens Unika-projektet

Vi vill att fler ska upptäcka och använda Kalmar läns unika och rika kulturarv som en resurs för affärsutveckling.



- Ons 8 mars på Stabygården i Högsby
- Ca 70 deltagare
- Föreläsningar, workshops, paneldiskussioner m.m.
- Ulrika Knutson, moderator och föreläsare

Utvärdering och lärande

- WSP har följt projektet från start till mål

Sammanfattning i slutrapporten:

”Ett uppskattat projekt med mycket verkstad”

”Anpassningsförmåga i projektet efter nya behov”

”Stor bredd och variation i insatser på platserna i hela länet”



EUROPEISKA
UNIONEN
Europeiska
regionala
utvecklingsfonden

Exit – vad händer efter Unika

Kalmar läns museum tar ansvar för fortsättningen

Maja Heuer fortsätter arbeta med Unikans frågor

Baspaket samt uppdragsbeställningar

Samma kostnadsnivå (2 kr per år och invånare)

Vi vill att fler ska upptäcka
och använda Kalmar läns
unika och rika kulturarv
som en resurs för
affärsutveckling.



Vi vill att fler ska upptäcka
och använda Kalmar läns
unika och rika kulturarv
som en resurs för
affärsutveckling.



”Projektet har skapat en Unik arena för KKN”

Styrgruppsmedlem i Unika, mars 2023

